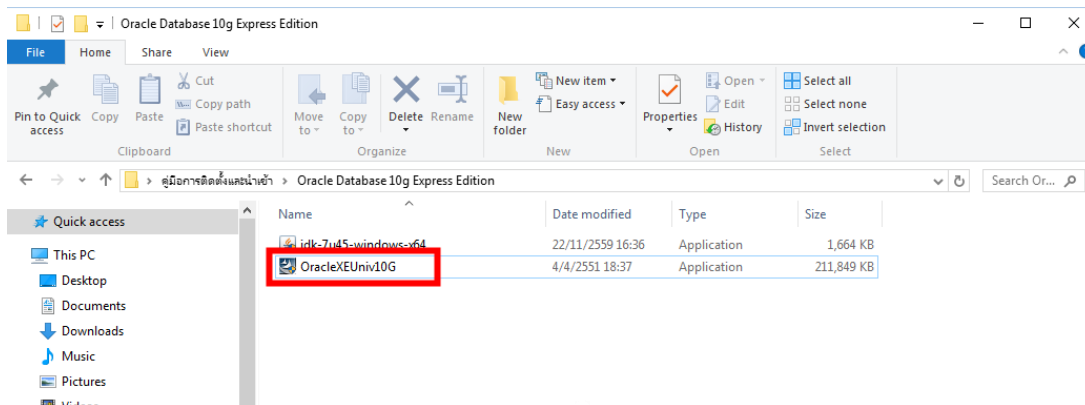
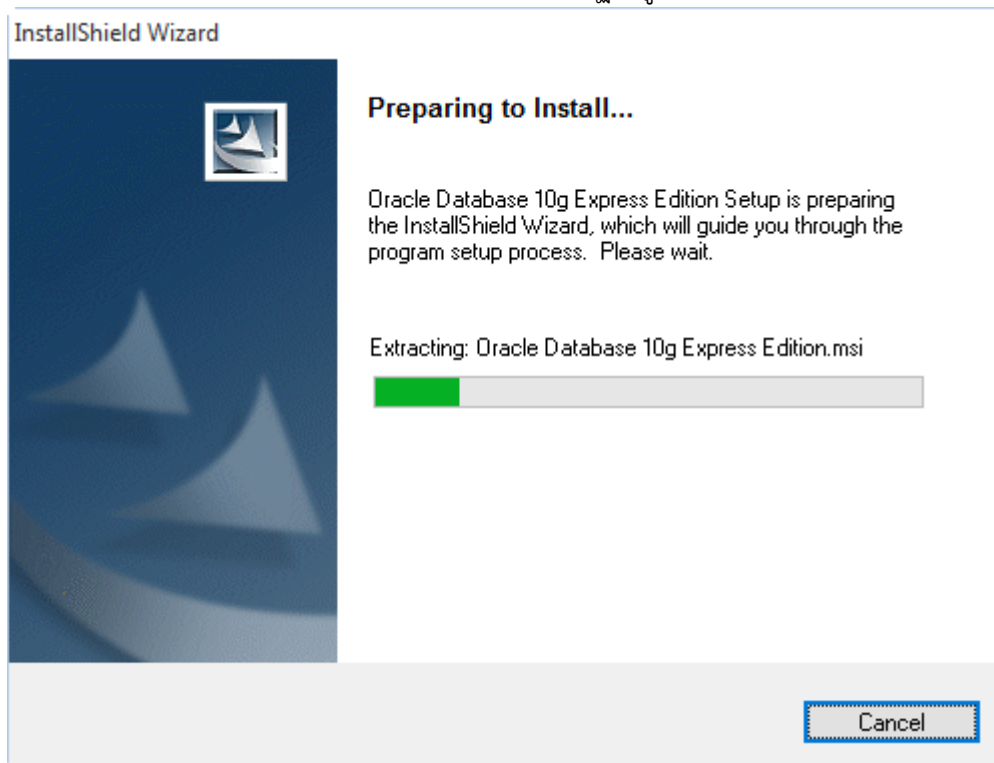


# การติดตั้งโปรแกรม Oracle Database 10g Express Edition

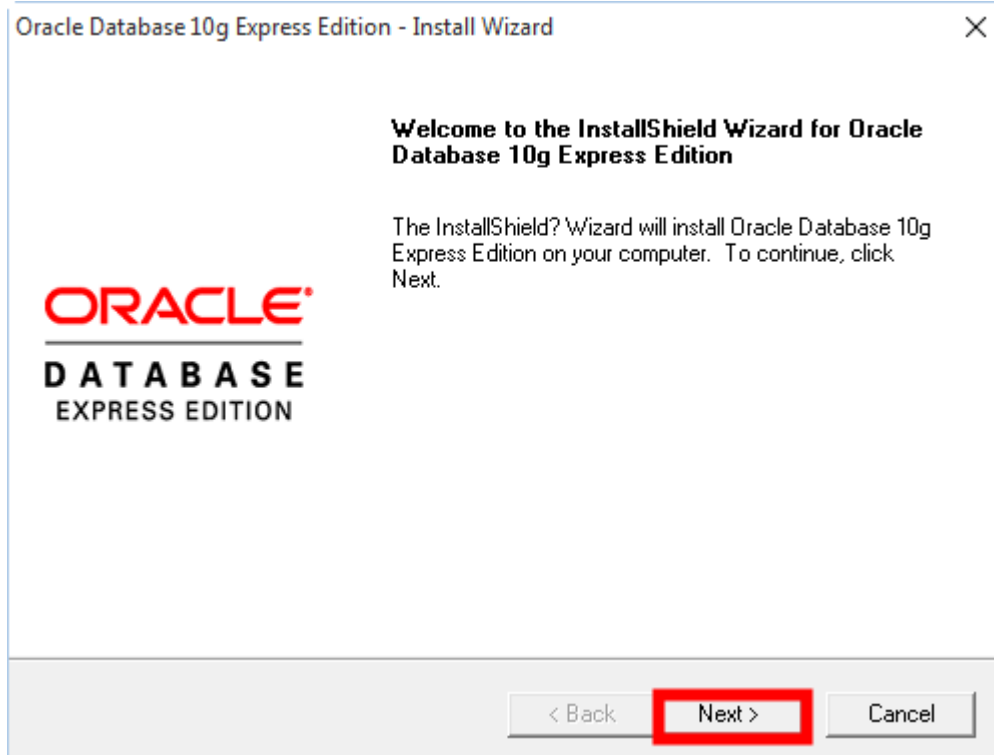
1. ในไฟล์ที่ให้มาจะมีไฟล์เดสก์ท็อปชื่อ Oracle Database 10g Express Edition และภายในมีไฟล์ที่ชื่อว่า OracleXEUniv10G



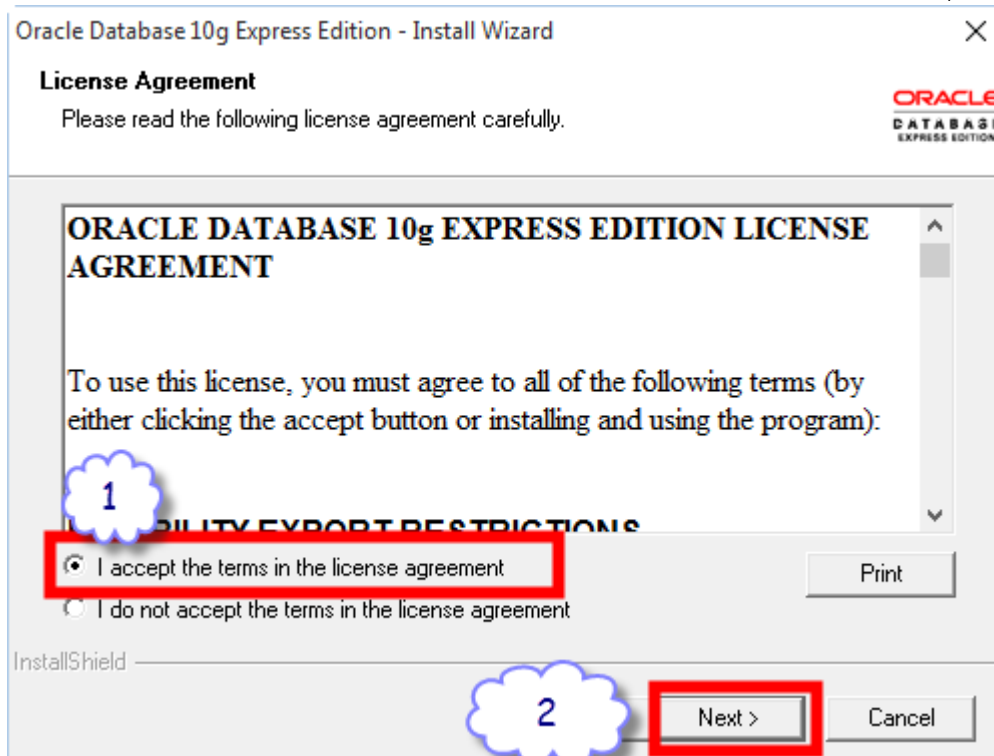
2. ดับเบิลคลิกที่ไฟล์ OracleXEUniv10G.exe จะปรากฏดังรูป



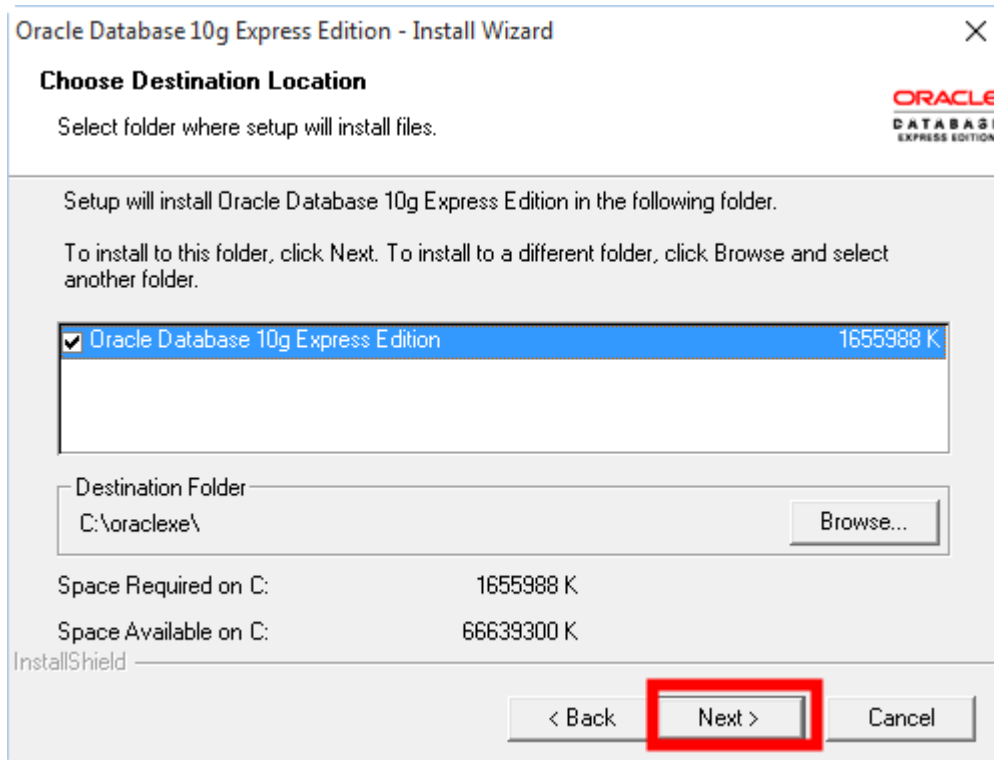
- เมื่อปรากฏหน้าจอ Oracle Database 10g Express Edition – Install Wizard ให้คลิกเลือกปุ่ม NEXT ดังรูป



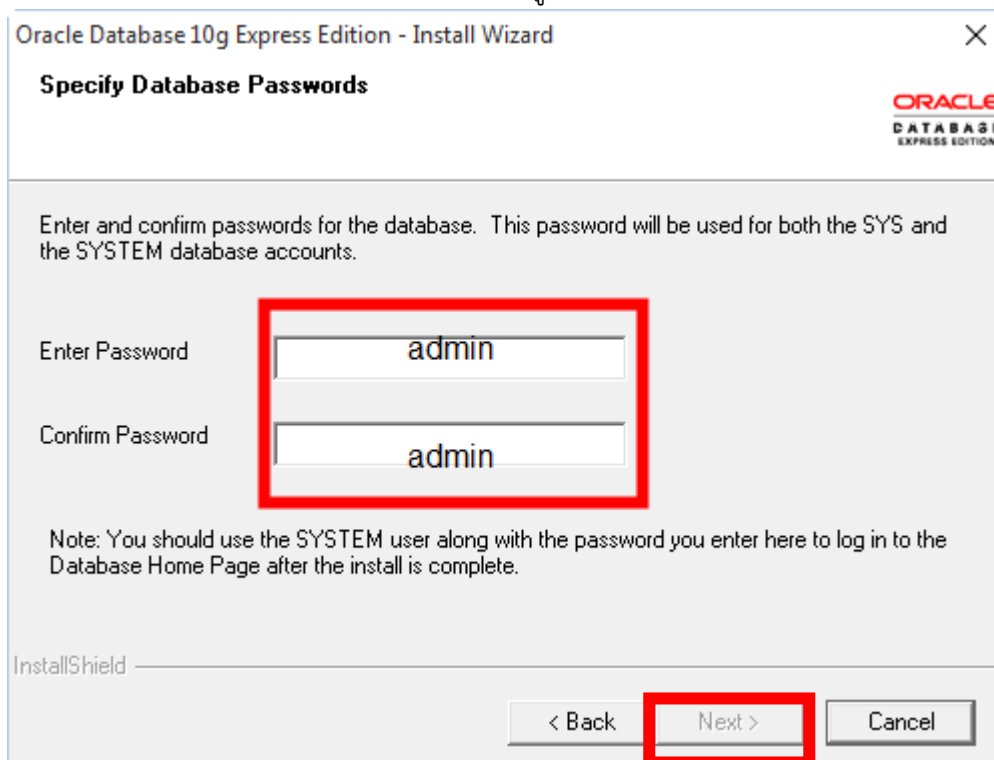
- คลิกเลือกที่ช่อง I accept the terms in the license agreement แล้วคลิกเลือกปุ่ม NEXT



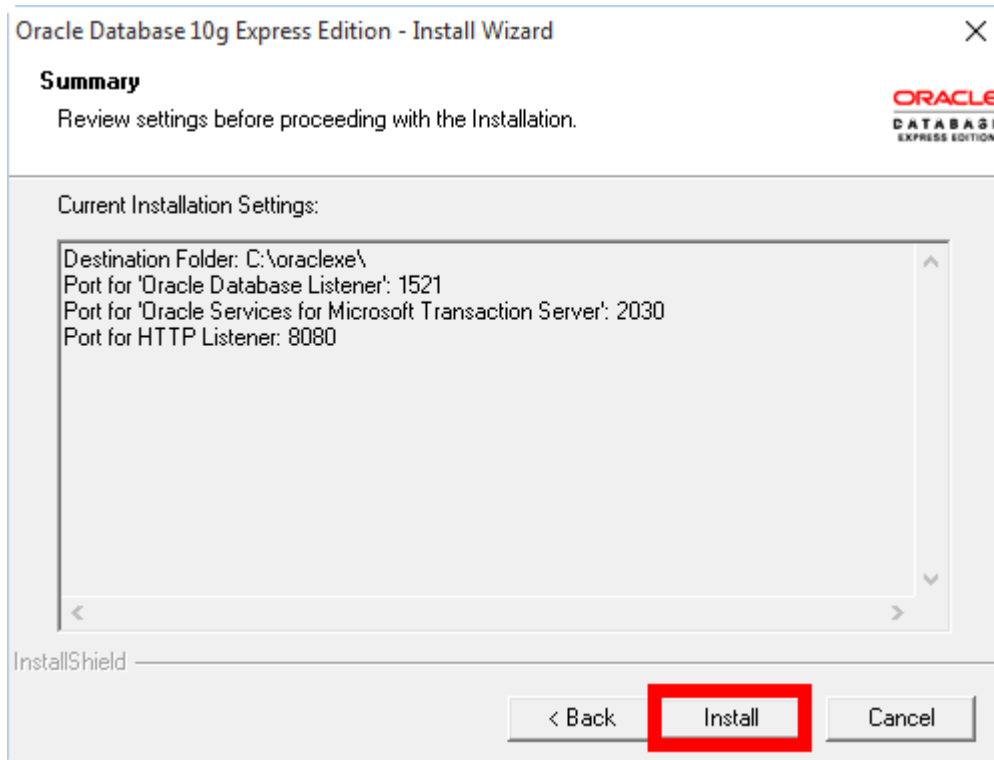
- คลิกเลือกปุ่ม NEXT



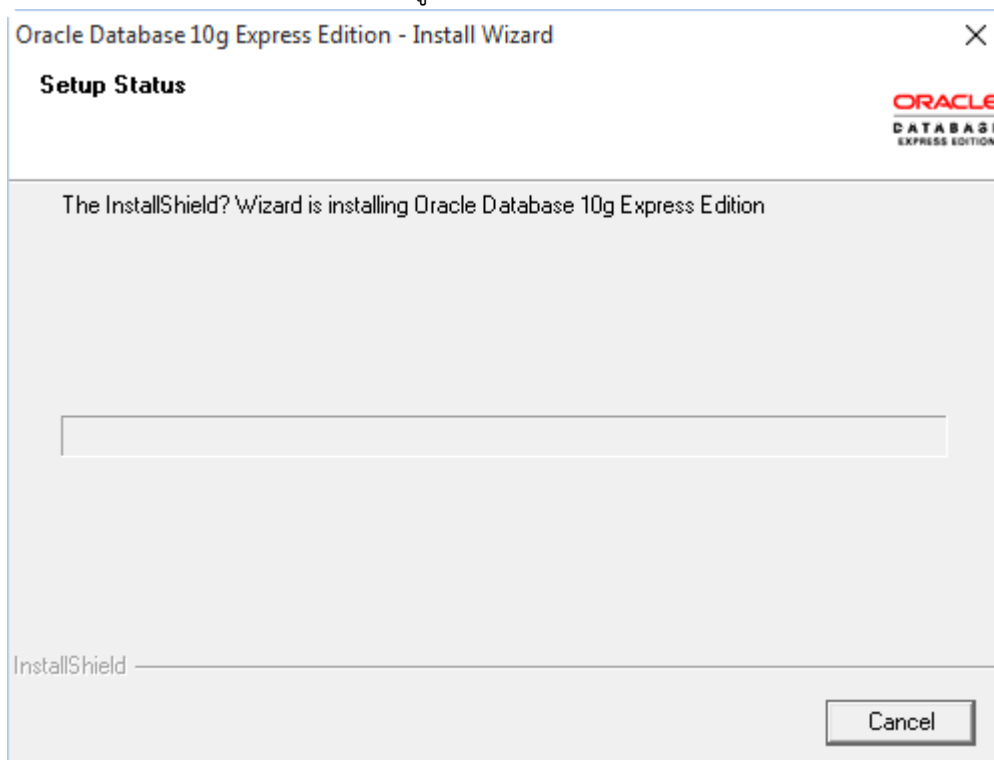
6. กรอก Password ด้วย admin ทั้งสองช่อง ดังรูป



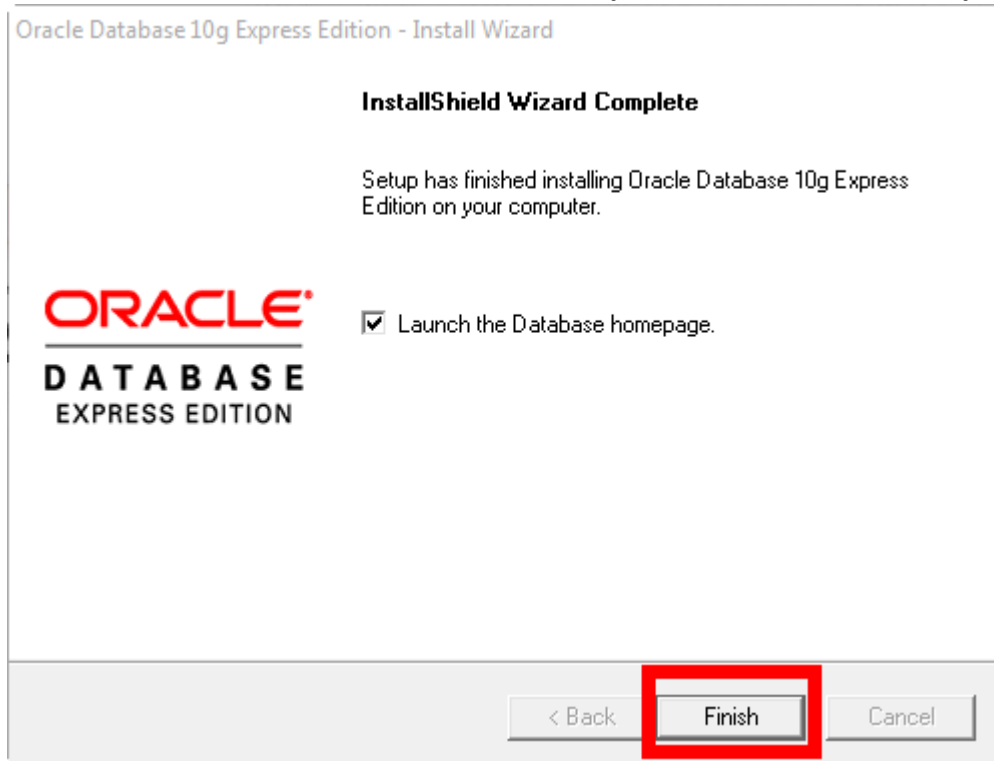
7. คลิกเลือกที่ปุ่ม Install



8. จะแสดงแถบสถานะการณ้ติดตั้งดังรูป



9. เมื่อโปรแกรมติดตั้งเสร็จเรียบร้อยแล้ว จะปรากฏหน้าจอดังรูป ให้คลิกเลือกที่ปุ่ม Finish ดังรูป

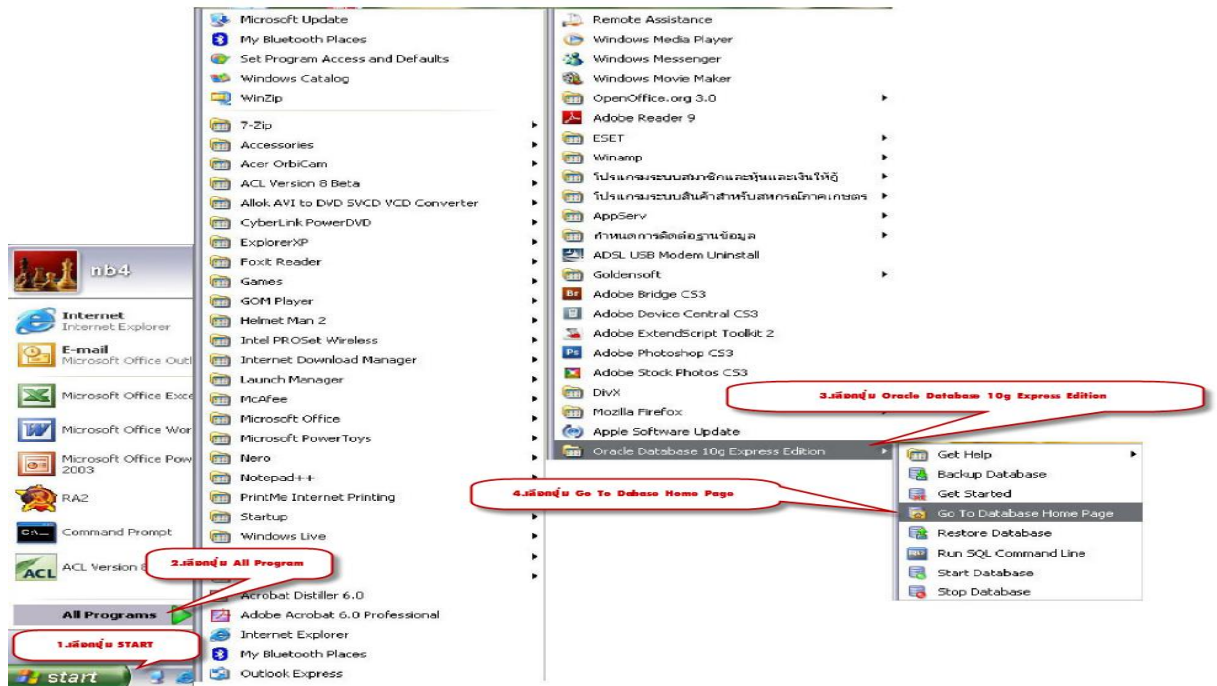


การใช้งานโปรแกรมเพื่อเตรียมการนำเข้าสู่ข้อมูลที่ได้มาจากสภกรณ์

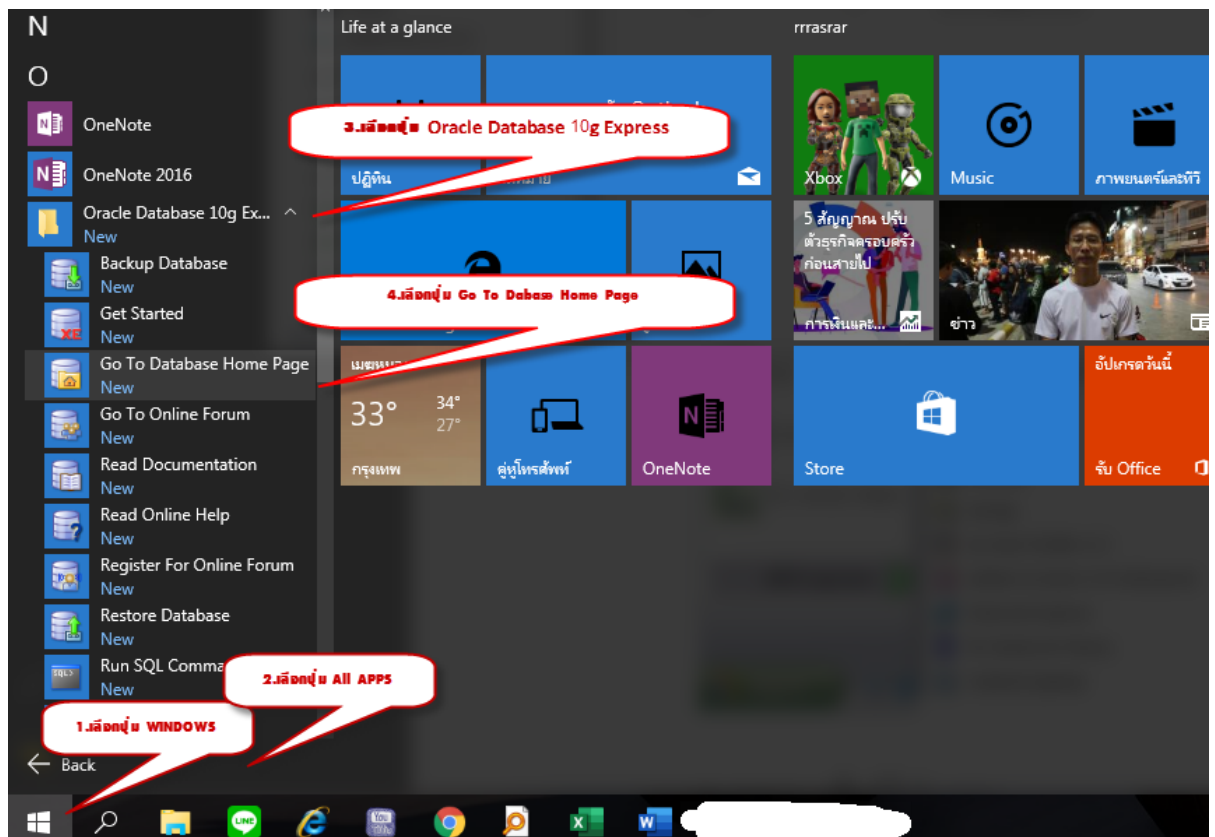
การเข้าใช้งานโปรแกรม Oracle Database 10g Express Edition เพื่อสร้าง DATABASE เพื่อใช้ในการนำเข้าสู่ข้อมูล

### 1. วิธีการเข้าใช้งานโปรแกรมสำหรับเครื่องที่ใช้งานระบบปฏิบัติการ

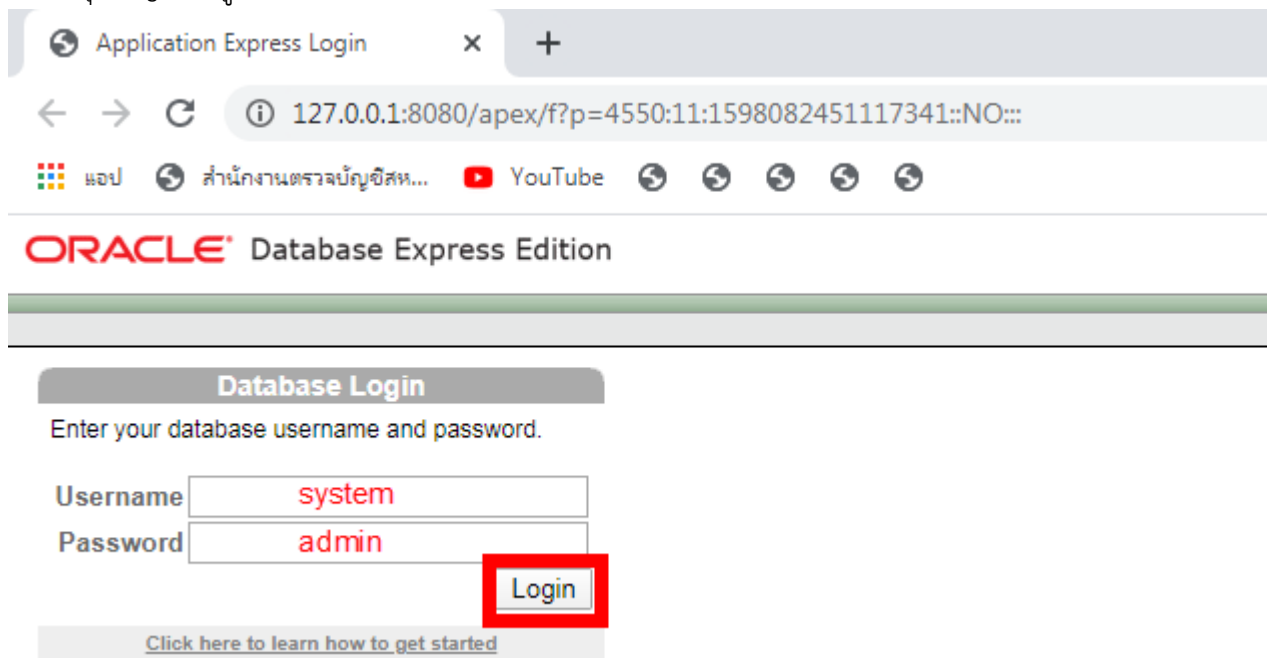
#### 1.1 MS WINDOWS XP



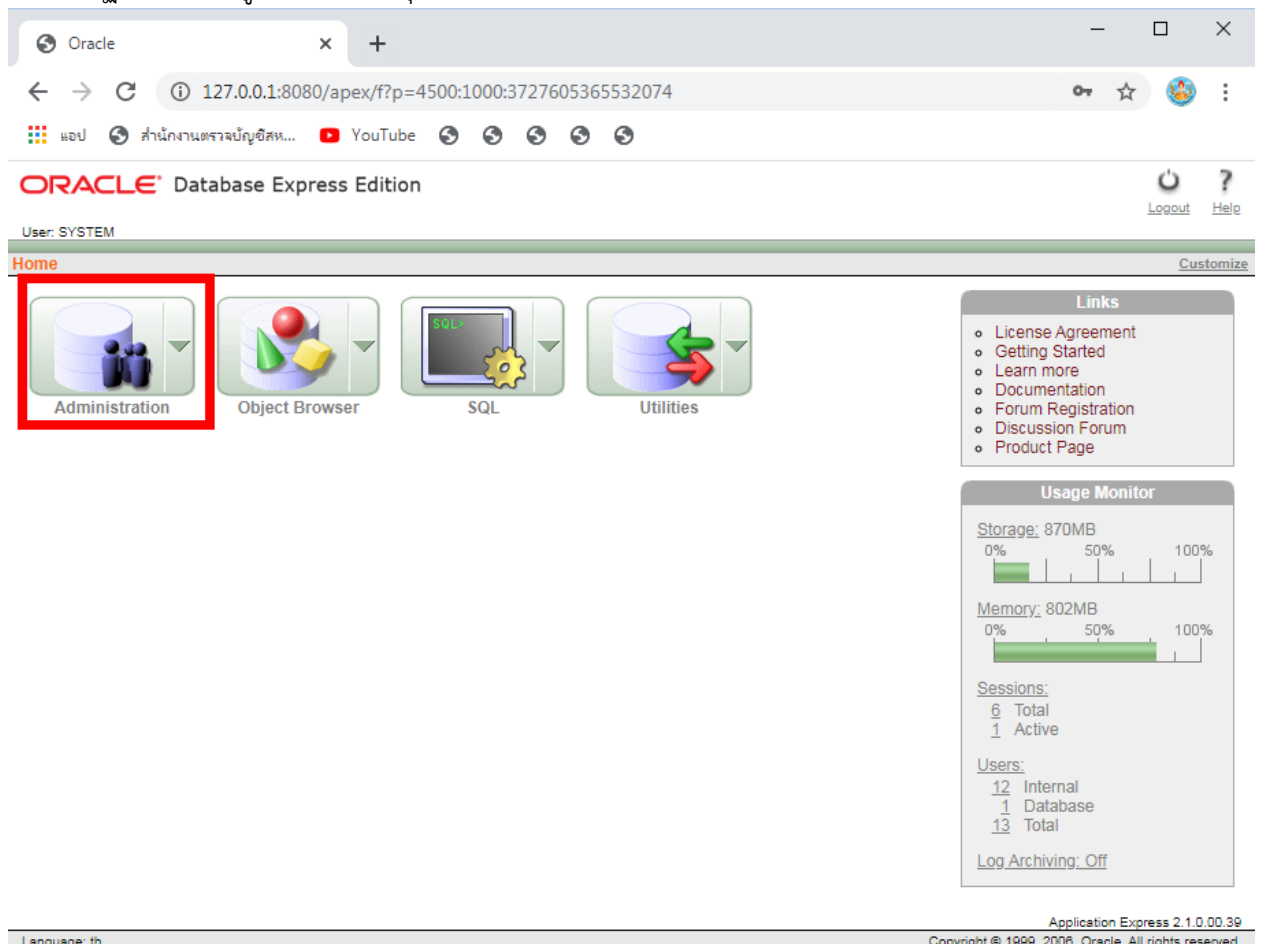
#### 1.2 MS WINDOWS 10



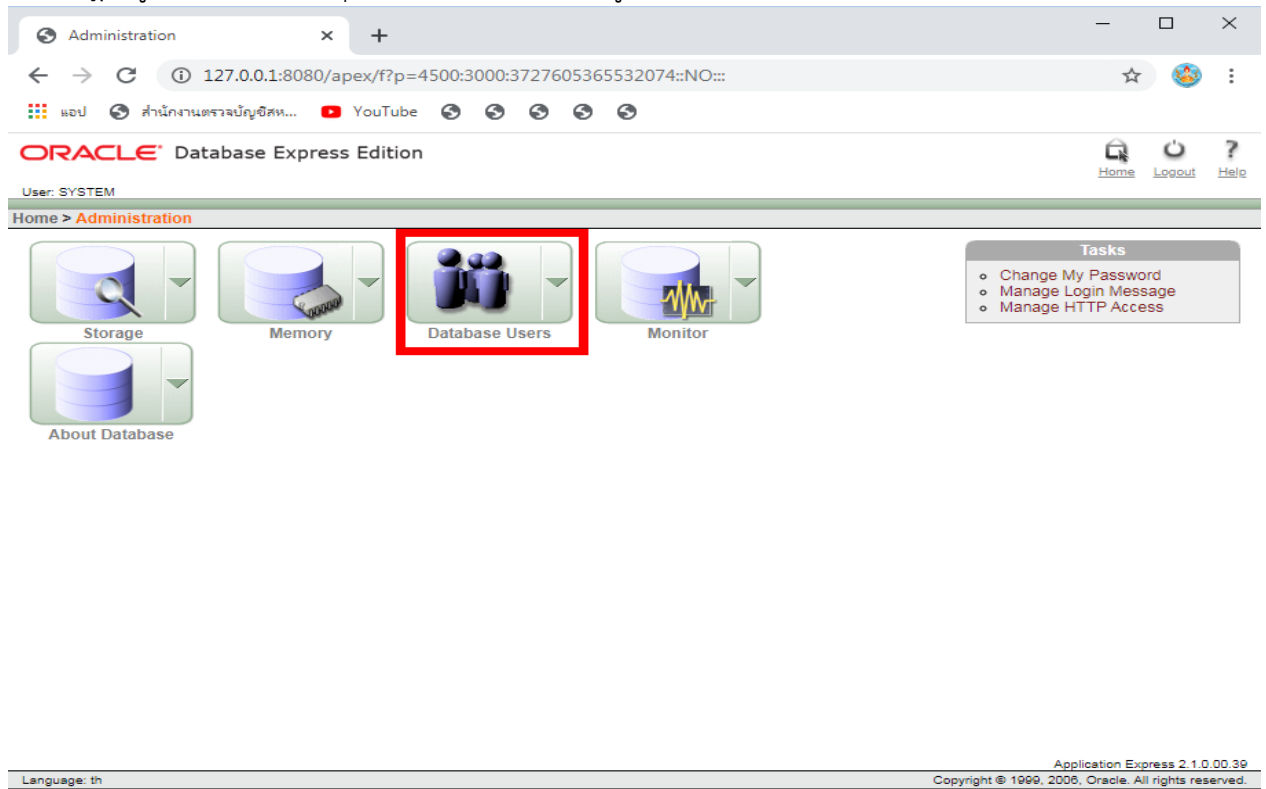
- เมื่อเข้าสู่หน้าจอบบบก็จะปรากฏหน้าจอดังรูปให้กรอก Username เป็น system Password เป็น admin แล้วคลิกที่ปุ่ม login ดังรูป



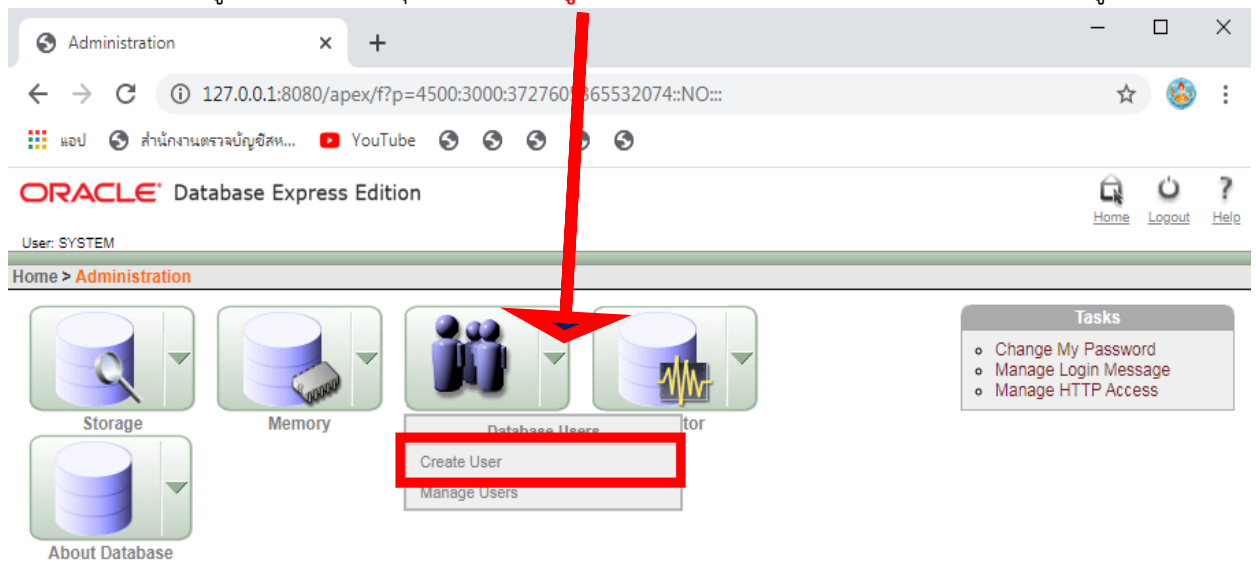
- จะปรากฏหน้าต่างดังรูป แล้วคลิกที่ปุ่ม Administration



4. จะปรกฏด้งรูป ให้คลิกเลือกที่ปุ่ม Database Users ดังรูป



จะแสดงหน้าจอด้งรูป ให้กดเลือกที่ปุ่ม(คลิกเลือกที่รูปสามเหลี่ยมชี้ลง) แล้วเลือก Create User ดังรูป



5. จะปรากฏด้งรูปข้อปฏิบัติด้งนี้



- 6.1 ให้ทำการบันทึก Username และ Password เป็นชื่อเพิ่มที่ได้มาจากสกรณโดยบันทึกเฉพาะตัวอักษรที่อยู่หน้าเครื่องหมาย “\_” ตัวแรก
- 6.2 ทำเครื่องหมายถูกทุกช่องในส่วนของ User Privileges
- 6.3 คลิกที่ปุ่ม Create เพื่อสร้าง DATABASE ในการนำฐานข้อมูลดังรูป ACOUOMUA สกรณตัวอย่าง

The screenshot displays the Oracle Database Express Edition interface for creating a new database user. The 'Create Database User' form is filled with the following details:

- Username:** ACOUOMUA
- Password:** [Redacted]
- Confirm Password:** [Redacted]
- Account Status:** Unlocked
- Default Tablespace:** USERS
- Temporary Tablespace:** TEMP

The 'User Privileges' section shows the following checked options:

- Roles:** CONNECT, RESOURCE, DBA
- Direct Grant System Privileges:** CREATE DATABASE LINK, CREATE PUBLIC SYNONYM, CREATE SYNONYM, CREATE TYPE, CREATE MATERIALIZED VIEW, CREATE ROLE, CREATE TABLE, CREATE VIEW, CREATE PROCEDURE, CREATE SEQUENCE, CREATE TRIGGER

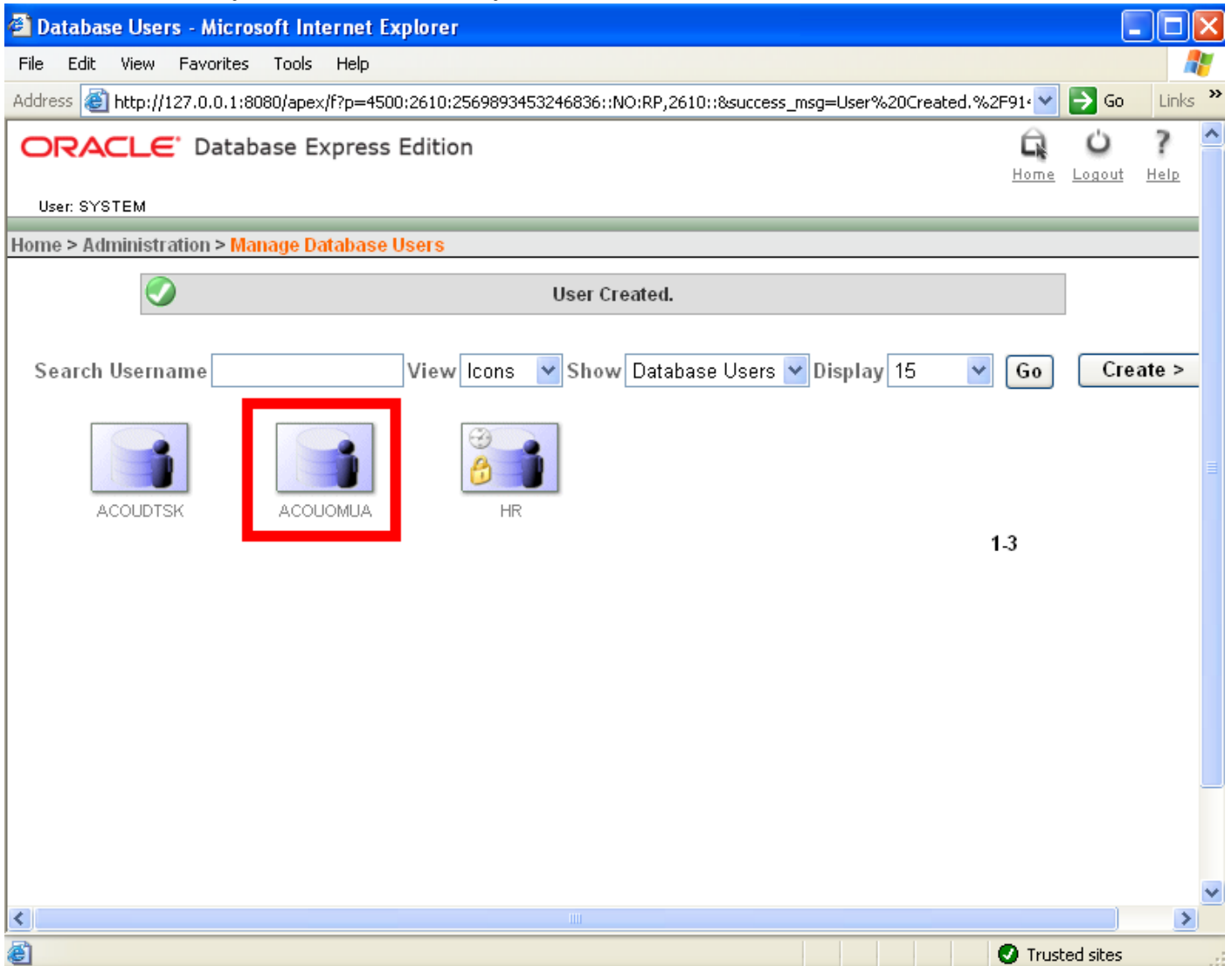
Annotations on the screenshot:

1. ให้บันทึก Username และ Password เป็นชื่อเพิ่มที่ได้จาก สก. เฉพาะตัวอักษร ก่อนเครื่องหมาย “\_” ตัวแรก
2. ทำเครื่องหมายถูกทุกช่อง
3. คลิกที่ปุ่ม Create เพื่อสร้าง DATABASE ในการนำเข้าสู่ฐานข้อมูล

Database Users: All database objects are owned by a database user. Use this page to create a new user and define privileges. Use SQL Commands to manage additional user attributes.

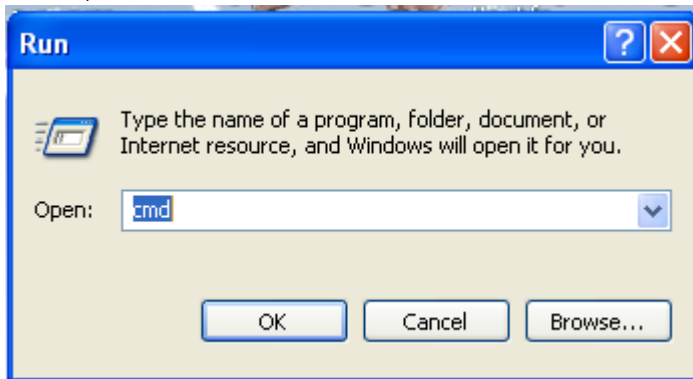
Language: th Application Express 2.1.0.00.39 Copyright © 1999, 2006, Oracle. All rights reserved.

7 เมื่อทำการสร้างฐานข้อมูลแล้วจะปรากฏหน้าจอดังรูป

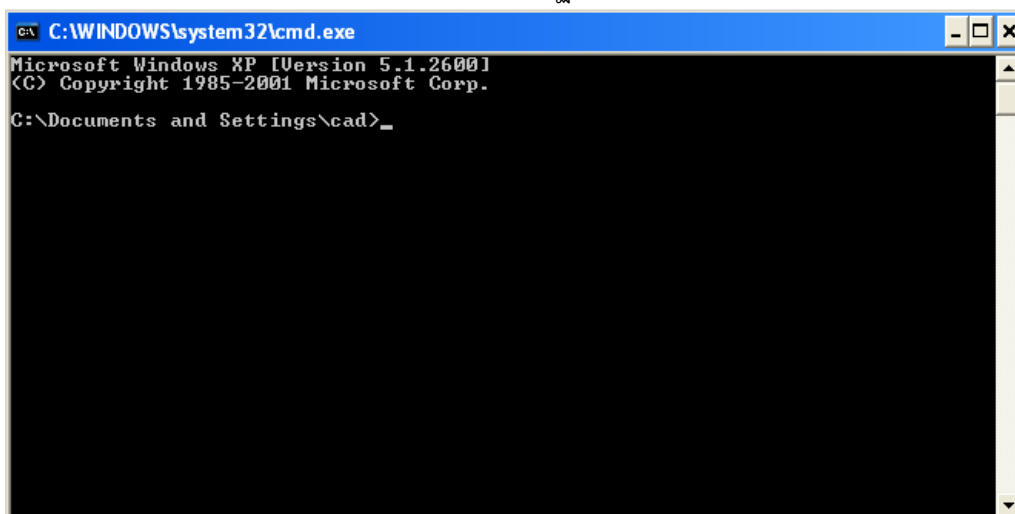


## ขั้นตอนการเรียกคืนฐานข้อมูลเข้าสู่ฐานข้อมูลที่สร้างขึ้น

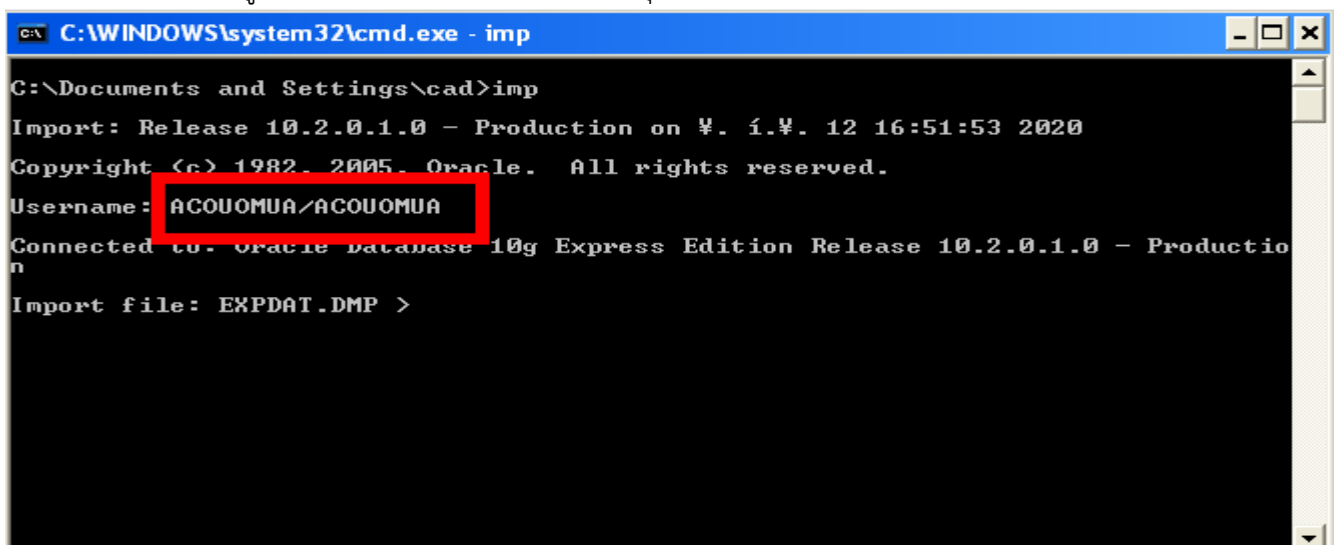
1. คลิกที่ปุ่ม START -> RUN หรือ windows + R ที่คีย์บอร์ด แล้วพิมพ์ CMD



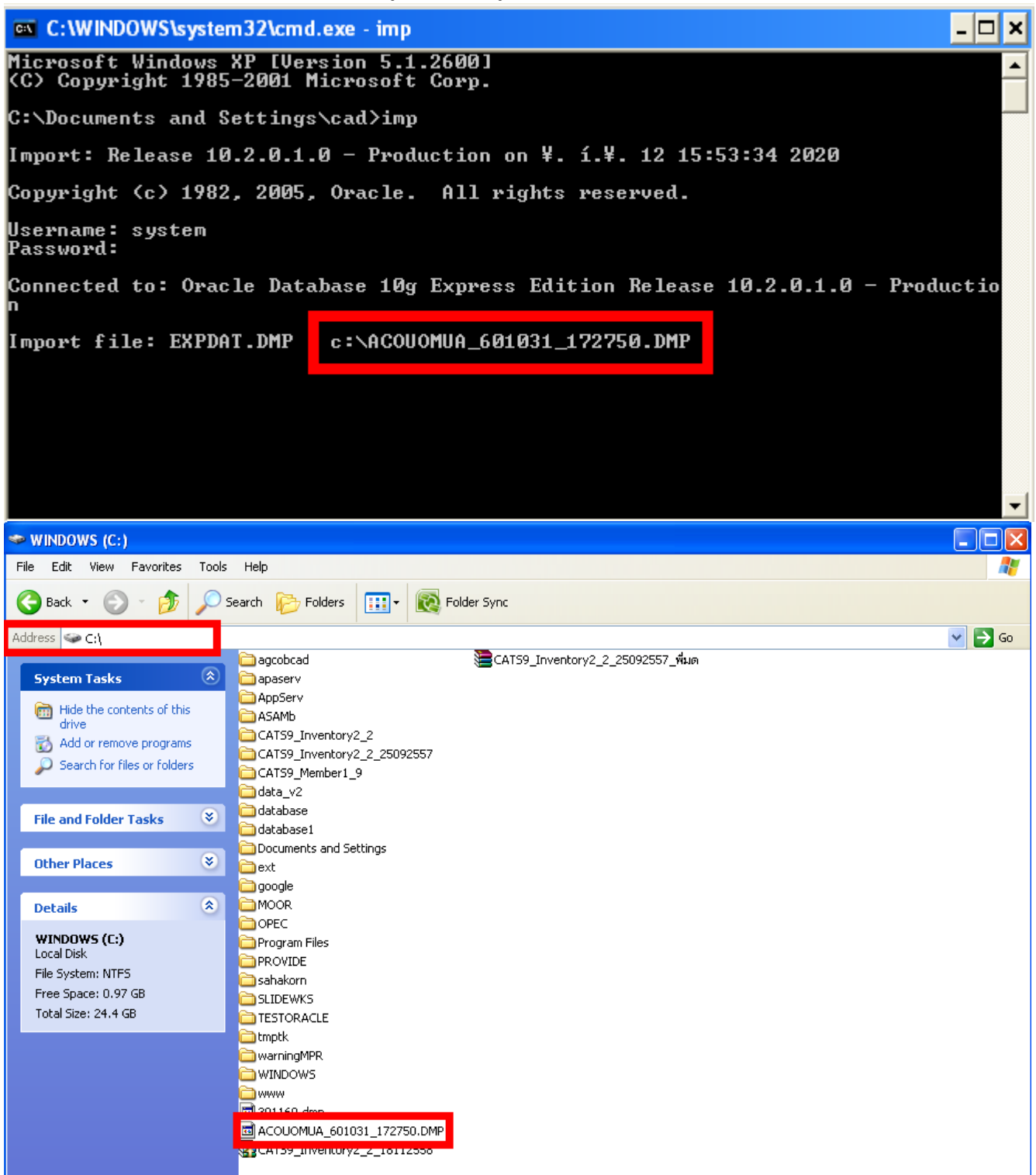
เพื่อเรียก โปรแกรม Command Line ในระบบปฏิบัติการ Windows เพื่อใช้งาน



2. จากนั้นให้พิมพ์คำสั่ง IMP จะปรากฏหน้าจอตั้งรูป แล้วกดปุ่ม Enter (\* หากระบบไม่ให้กรอก User ตั้งรูปให้ทำการรีบูต เครื่องคอมพิวเตอร์) เพื่อกรอก Username และ Password เป็น ACOUOMUA/ACOUOMUA (\*สหกรณ์ ตัวอย่าง) หรือตามข้อมูลสหกรณ์ที่นำมาตรวจสอบ แล้วคลิกปุ่ม Enter



3. ระบบจะให้กรอก พารามิเตอร์ที่ตั้งของไฟล์ฐานข้อมูลที่ได้มาจากสกรีน ในตัวอย่างไฟล์ชื่อ ACOUOMUA\_601031\_172750.DMP ซึ่งอยู่ที่ไดร์ C ดังรูป แล้วคลิกปุ่ม Enter



4. จากนั้นให้กดปุ่ม Enter ตามค่าเริ่มต้นของระบบจำนวน 7 ครั้ง หรือจนกว่าระบบจะสอบถาม Username อีกครั้งเป็น Username เป็นชื่อแฟ้มที่ได้มาจากสทกรณโดยบันทึกเฉพาะตัวอักษรที่อยู่หน้าเครื่องหมาย “\_” ตัวแรก ตัวอย่างเป็น ACOUOMUA แล้วคลิกที่ปุ่ม Enter ดังรูป

```
C:\Documents and Settings\cad>
C:\Documents and Settings\cad>imp
Import: Release 10.2.0.1.0 - Production on ๙. ๑.๙. 12 16:17:32 2020
Copyright (c) 1982, 2005, Oracle. All rights reserved.
Username: system/admin
Connected to: Oracle Database 10g Express Edition Release 10.2.0.1.0 - Production
Import file: EXPDAT.DMP > c:\ACOUOMUA_601031_172750.DMP
Enter insert buffer size (minimum is 8192) 30720
Export file created by EXPORT:V10.02.01 via conventional path
Warning: the objects were exported by ACOUOMUA, not by you
import done in TH8TISASCII character set and AL16UTF16 NCHAR character set
import server uses AL32UTF8 character set (possible charset conversion)
List contents of import file only (YES/NO): NO >
Ignore create error due to object existence (YES/NO): NO >
Import grants (YES/NO): YES >
Import table data (YES/NO): YES >
Import enable support file (YES/NO): NO >
Username: ACOUOMUA
Enter table(T) or partition(T:P) names. Null list means all tables for user
Enter table(T) or partition(T:P) name or _ if done:
```

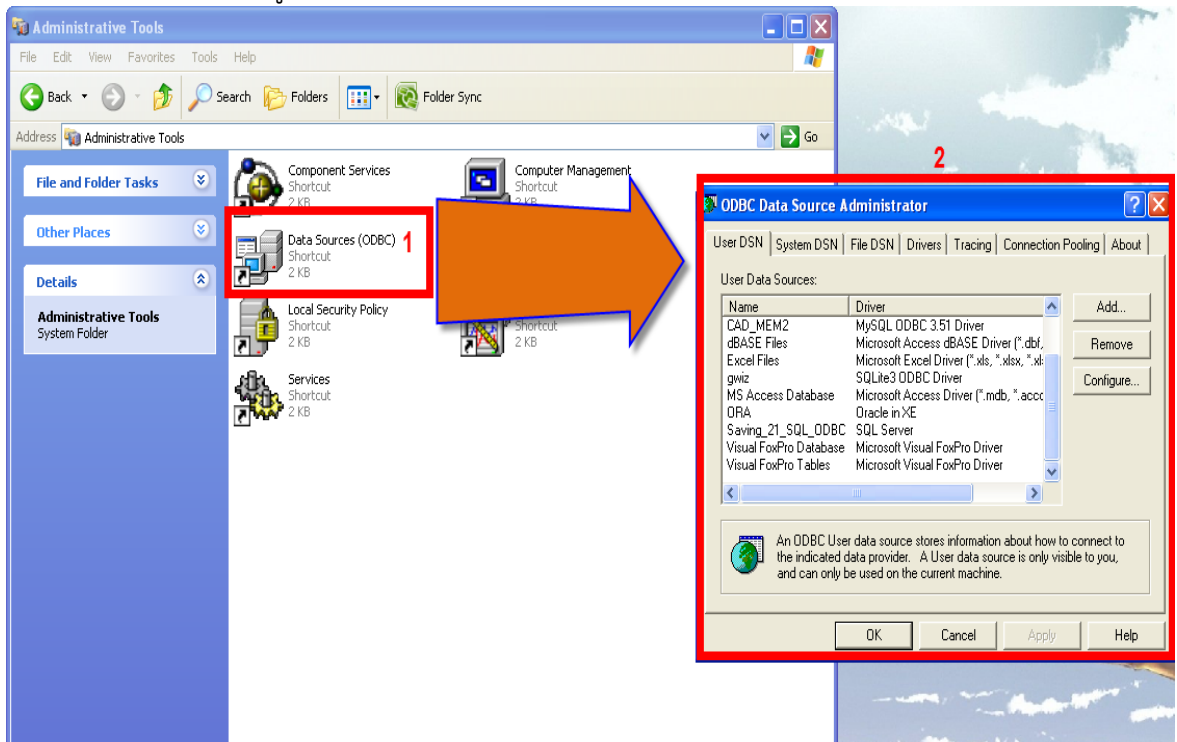
เมื่อปรากฏดังรูปแล้วให้กดปุ่ม Enter

5. จากนั้นระบบจะ DUMP ฐานข้อมูลที่ได้มาจากสทกรณสู่ฐานข้อมูลที่สร้างไว้ เมื่อดำเนินการเสร็จแล้ว จะปรากฏหน้าจอ ดังรูป

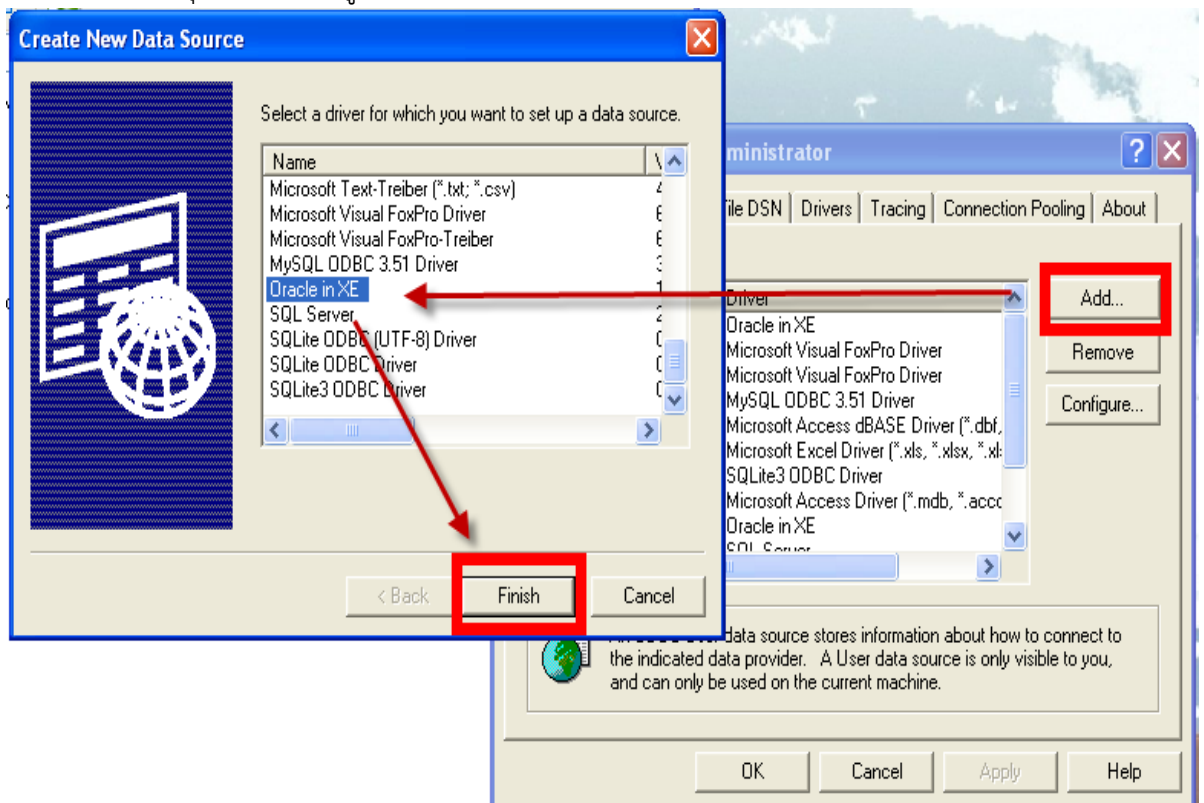
```
C:\WINDOWS\system32\cmd.exe
. . importing table "WFDEPTSLIP" 0 rows imported
. . importing table "WFDEPTSLIPDET" 0 rows imported
. . importing table "WFDEPTSTATEMENT" 0 rows imported
. . importing table "WFDEPTTYPE" 0 rows imported
. . importing table "WFKPRCUPROCDTAIL" 0 rows imported
. . importing table "WFMEMBERTYPE" 0 rows imported
. . importing table "WFRECIUEVEMONTH" 0 rows imported
. . importing table "WFREQCHG_DEPT" 0 rows imported
. . importing table "WFREQCODEPOSIT" 0 rows imported
. . importing table "WFREQDEPOSIT" 0 rows imported
. . importing table "WFREQDETAIL" 0 rows imported
. . importing table "WFUCFDEPTITEMTYPE" 0 rows imported
. . importing table "WFUCFFEEPAY_RATE" 0 rows imported
. . importing table "WFUCFRECPAYTYPE" 0 rows imported
. . importing table "WFUCFSLIPTYPE" 0 rows imported
IMP-00017: following statement failed with ORACLE error 2298:
"ALTER TABLE "DPREQCODEPOSIT" ADD FOREIGN KEY ("DEPTREQUEST_DOCNO", "COOPBRA
"NCH_ID") REFERENCES "DPREQDEPOSIT" ("DEPTREQUEST_DOCNO", "COOPBRANCH_ID") E
"TABLE"
IMP-00003: ORACLE error 2298 encountered
ORA-02298: cannot validate (ACOUOMUA.SYS_C0010592) - parent keys not found
About to enable constraints...
Import terminated successfully with warnings.
C:\Documents and Settings\cad>
```

## การนำเข้าสู่ฐานข้อมูลเข้าสู่โปรแกรม ACL9

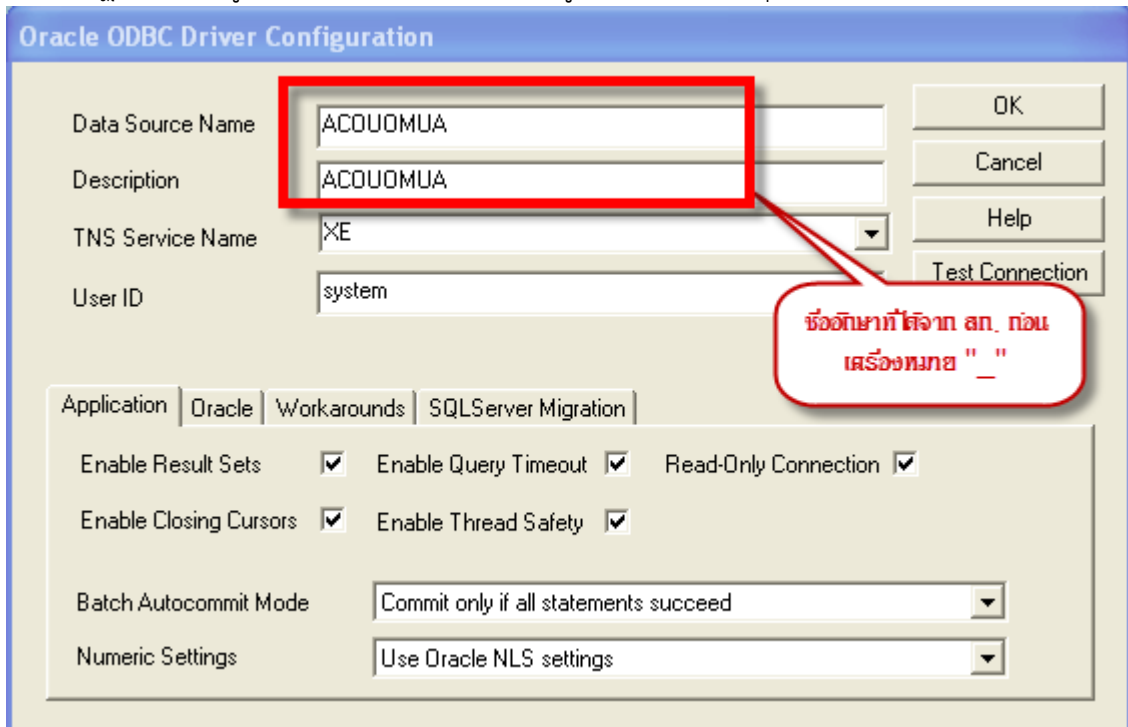
1. การสร้าง ODBC เพื่อเชื่อมต่อฐานข้อมูลระหว่าง Oracle Database 10g Express Edition กับ ACL9 ดังนี้
  - 1.1 คลิกเลือกที่ปุ่ม START เลือกปุ่ม CONTROL PANEL ไปที่ ปุ่ม Administrative Tools แล้วเลือกปุ่ม DATA SOURCES (ODBC) ดังรูป



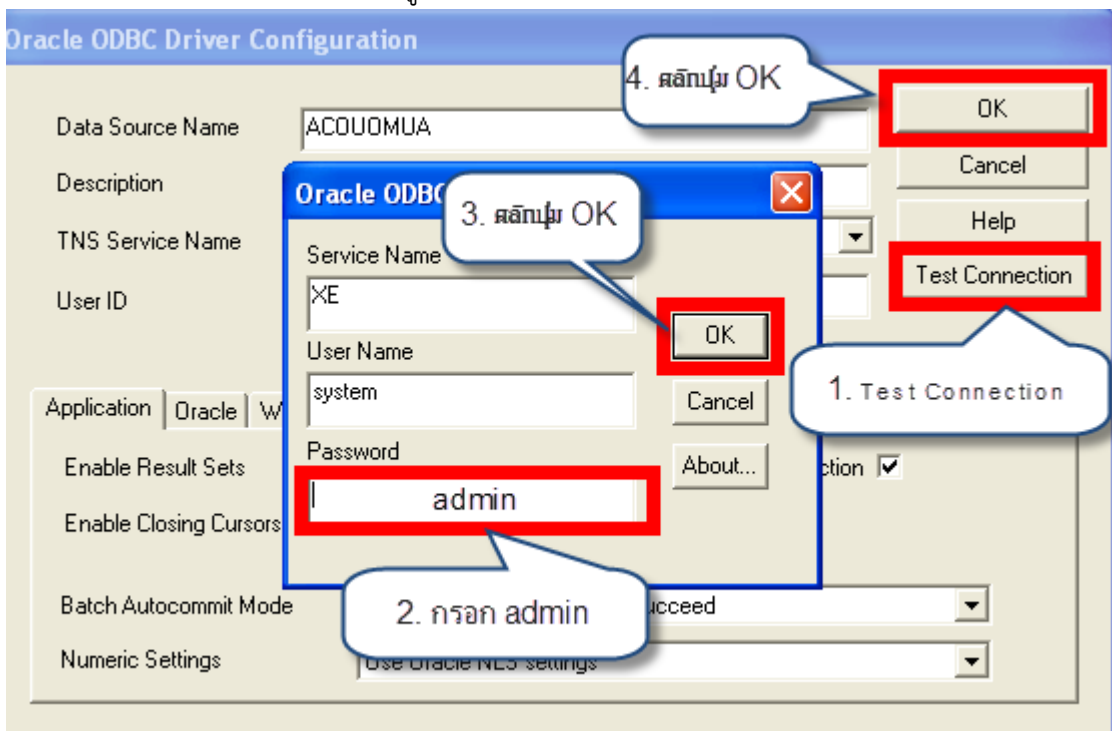
- 1.2 ดำเนินการสร้าง ODBC ตามขั้นตอนดังนี้ คลิกเลือกปุ่ม Add... แล้วเลือก Driver เลือกเป็น Oracle in XE แล้วคลิกเลือกที่ปุ่ม Finish ดังรูป



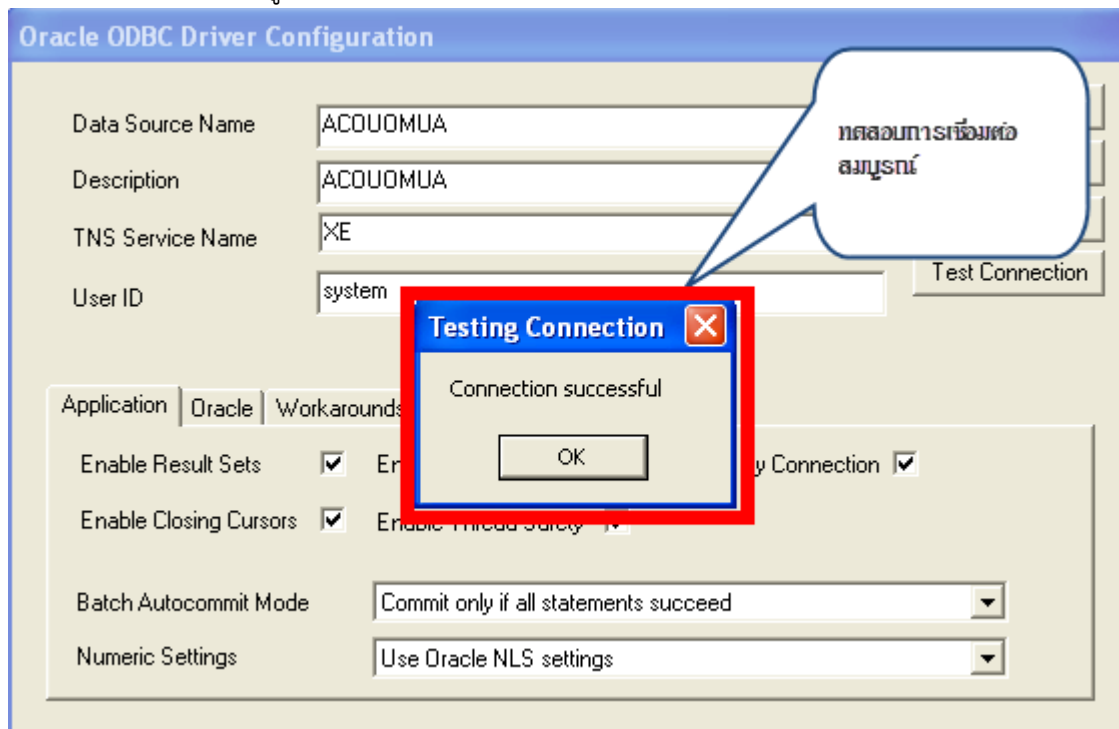
1.3 จะปรากฏหน้าจอตั้งรูป พร้อมทั้งตั้งค่าโปรแกรมตั้งรูป เสร็จแล้วคลิกปุ่ม OK



1.4 ทดสอบการเชื่อมต่อ การตั้งค่า ได้ดังรูป



## 1.5 ผลการเชื่อมต่อเสร็จสมบูรณ์

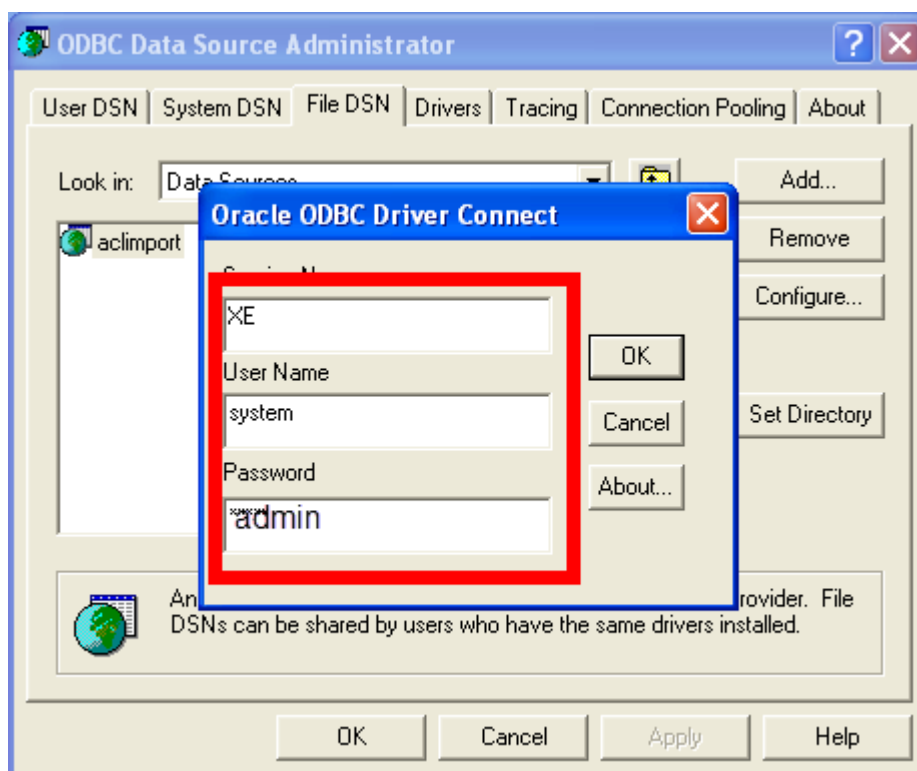
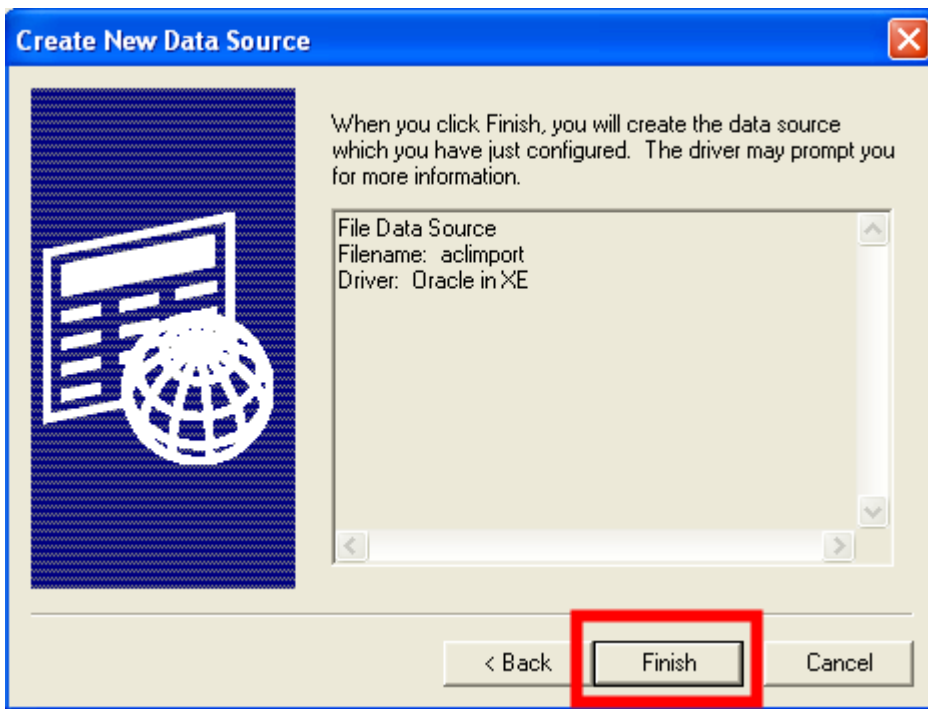


การสร้าง ODBC Data Source Administrator เพื่อใช้สำหรับนำเข้าฐานข้อมูล ดังรูป

1. กดเลือกที่แท็บ File DSN
2. คลิกที่ปุ่ม Add...
3. ตั้งชื่อ aclimport เพื่อใช้ในการนำเข้าฐานข้อมูล



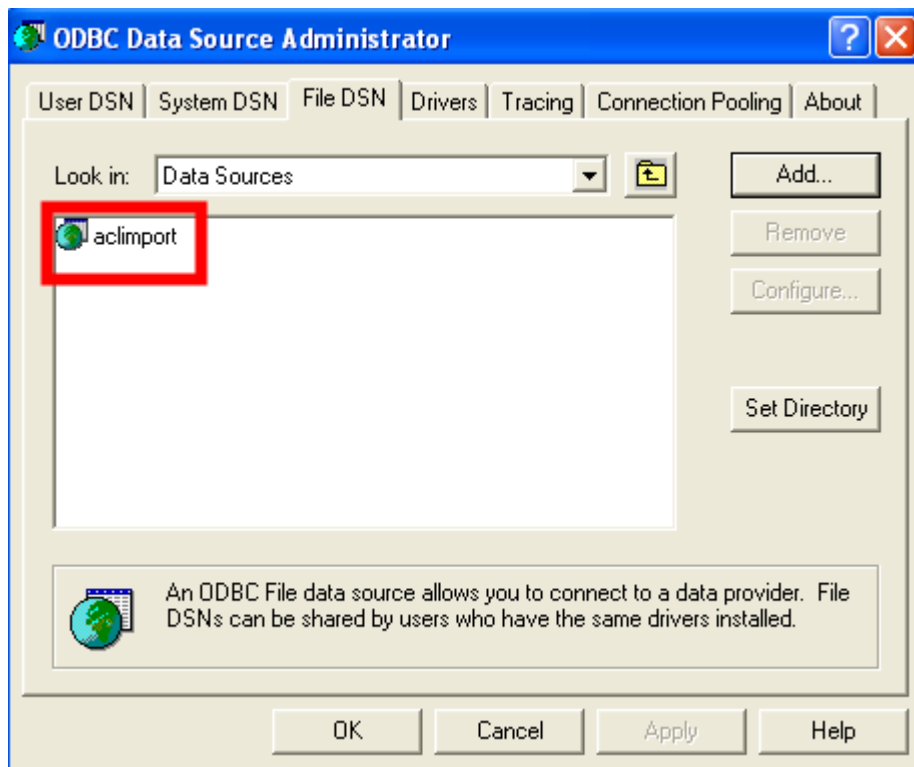




Service Name : XE

User Name : system

Password : admin

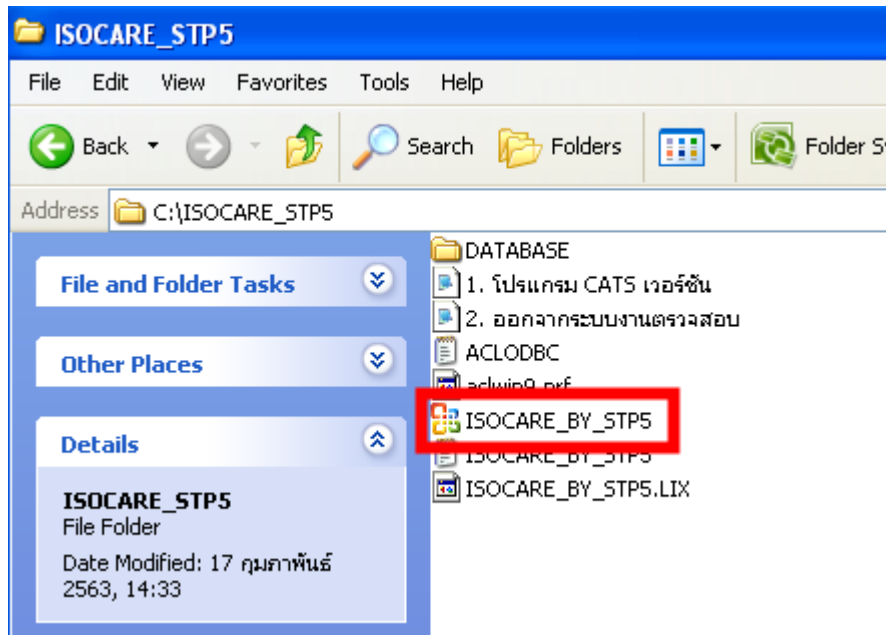


## การนำเข้าฐานข้อมูลเข้าสู่โปรเจค ACL9

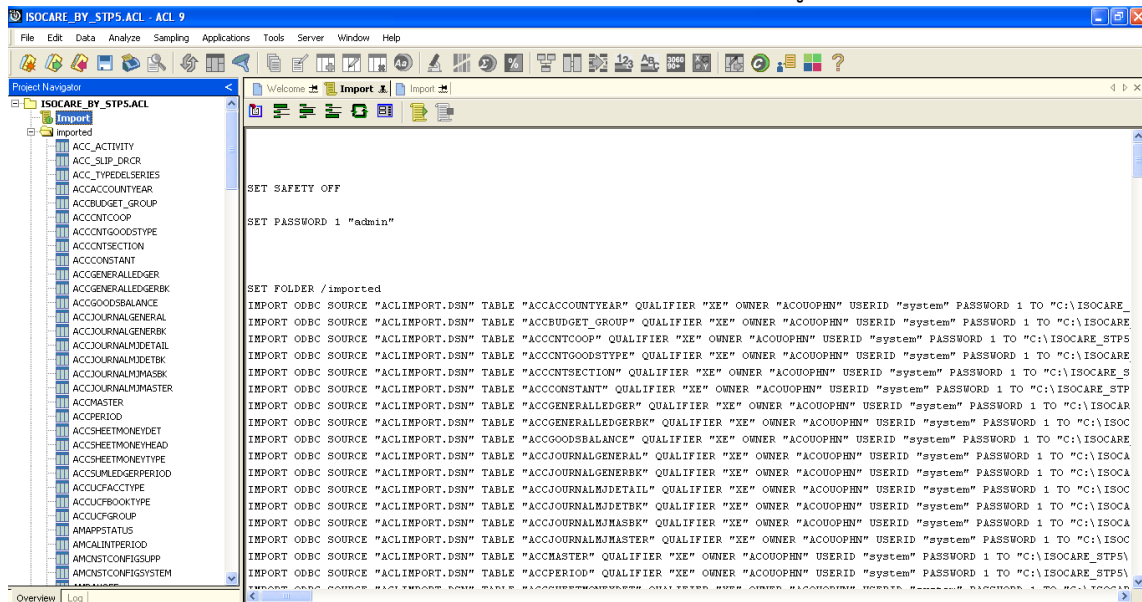
1. ก๊อปปี้โปรเจค ดังรูป วางที่ไดรฟ์ C:/

Name	Date modified	Type	Size
ISOCARE_STP5	17/2/2563 14:37	File folder	
Oracle Database 10g Express Edition	17/2/2563 14:39	File folder	
ขั้นตอนการนำเข้าฐาน ISOCARE	17/2/2563 14:37	Microsoft Word D...	1,649 KB
ตัวอย่างODBC_ISOCARE	12/6/2556 14:40	ACDSee Pro 2.0 JP...	64 KB

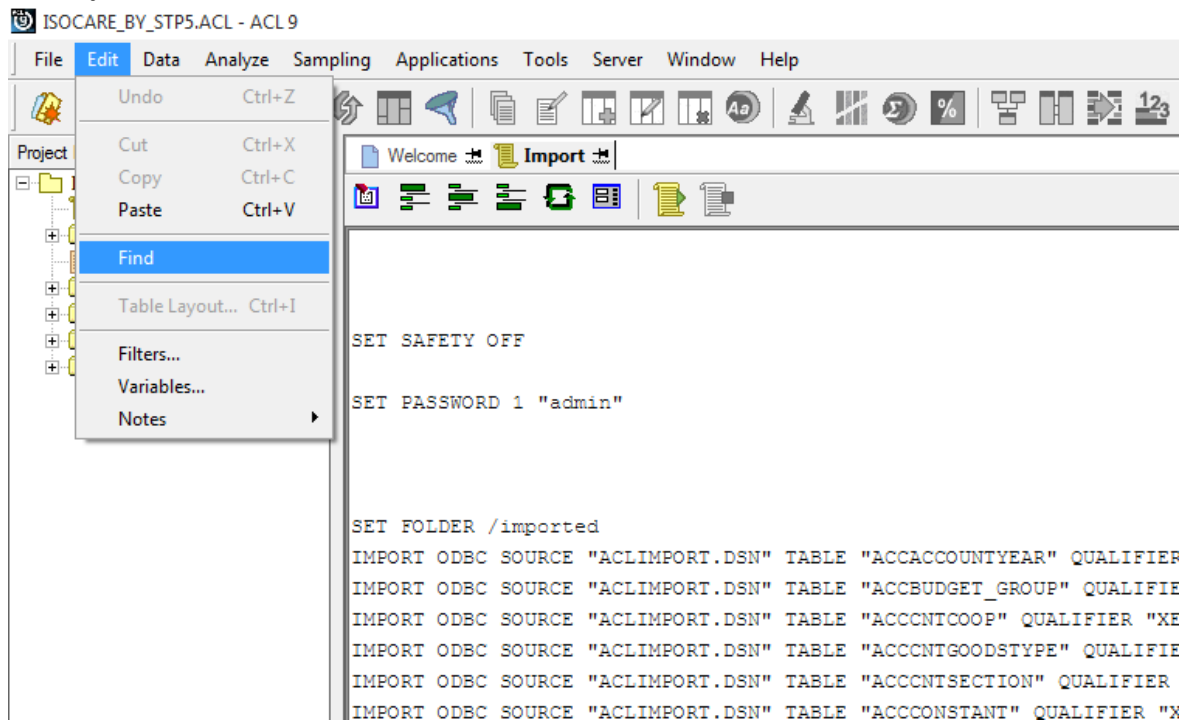
- เข้าไปที่โฟลเดอร์โปรเจกต์ ISOCARE\_STP5 จะเจอไฟล์ชื่อ ISOCARE\_BY\_STP5 ดับเบิ้ลคลิกที่ไฟล์ดังกล่าว



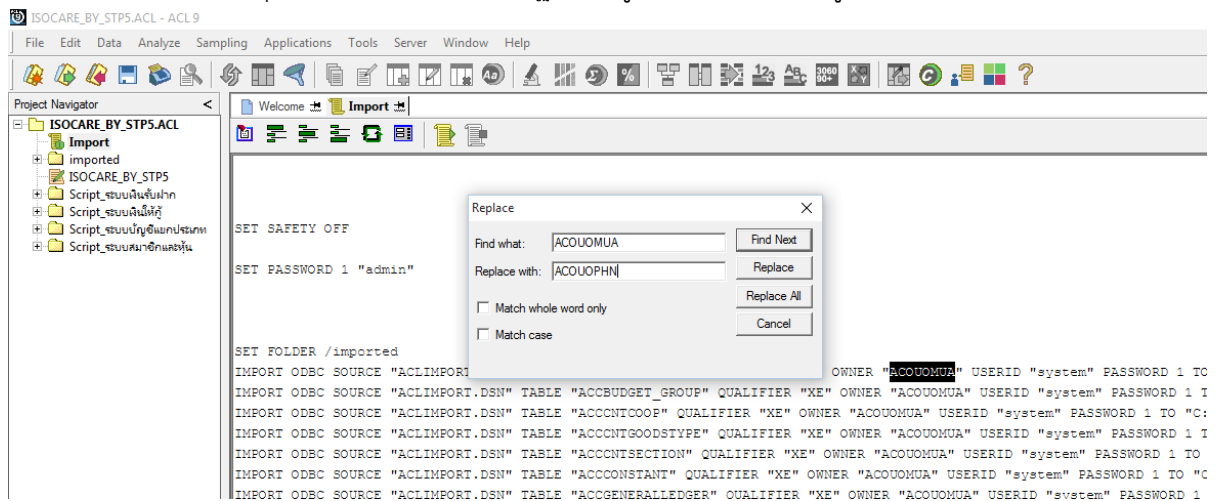
- เมื่อเปิดโปรเจกต์ขึ้นมาแล้ว ให้ดำเนินการดับเบิ้ลคลิกที่ไฟล์ IMPORT ดังรูป



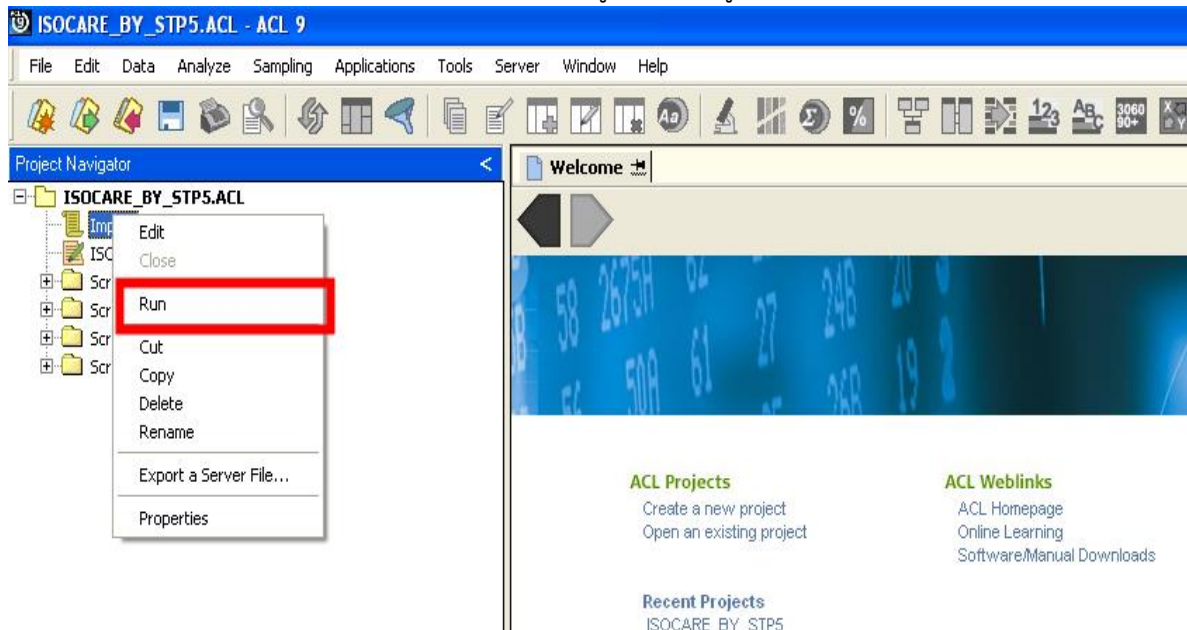
## 4. ไปที่เมนู EDIT เลือก Find



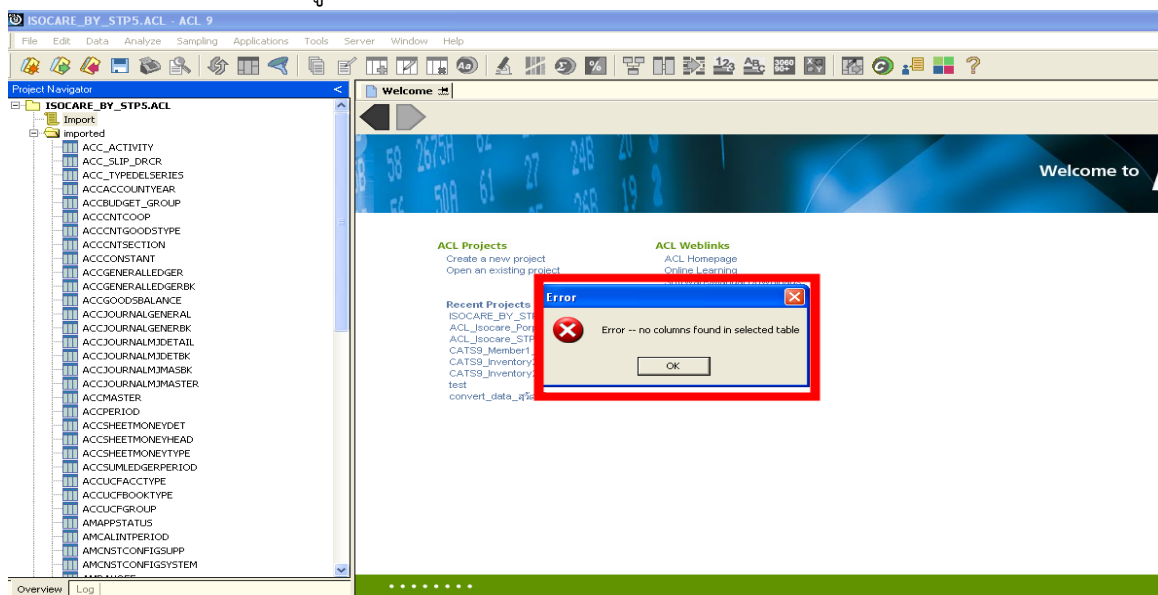
5. จะปรากฏหน้าต่างดังรูป ใช้คำค้น ACOUOMUA ตรง Find what ส่วนตรงช่อง Replace with ให้กรอกชื่อฐานข้อมูลของสภกรณ์ที่ต้องการเช่นฐานข้อมูลที่ได้มาชื่อ ACOUOPHN\_630331\_180226.DMP ให้คัดลอกเอาเฉพาะอักขระที่อยู่หน้าเครื่องหมาย “\_” ในตัวอย่างคือ **ACOUOPHN\_630331\_180226.DMP** แล้วกดที่เมนู Replace All และทำทุกครั้งหากต้องการนำเข้าสู่ฐานข้อมูลสภกรณ์ใหม่ ดังรูป



6. จากนั้นให้ดำเนินการคลิกขวาที่ไฟล์ Import เลือกเมนู RUN ดังรูป

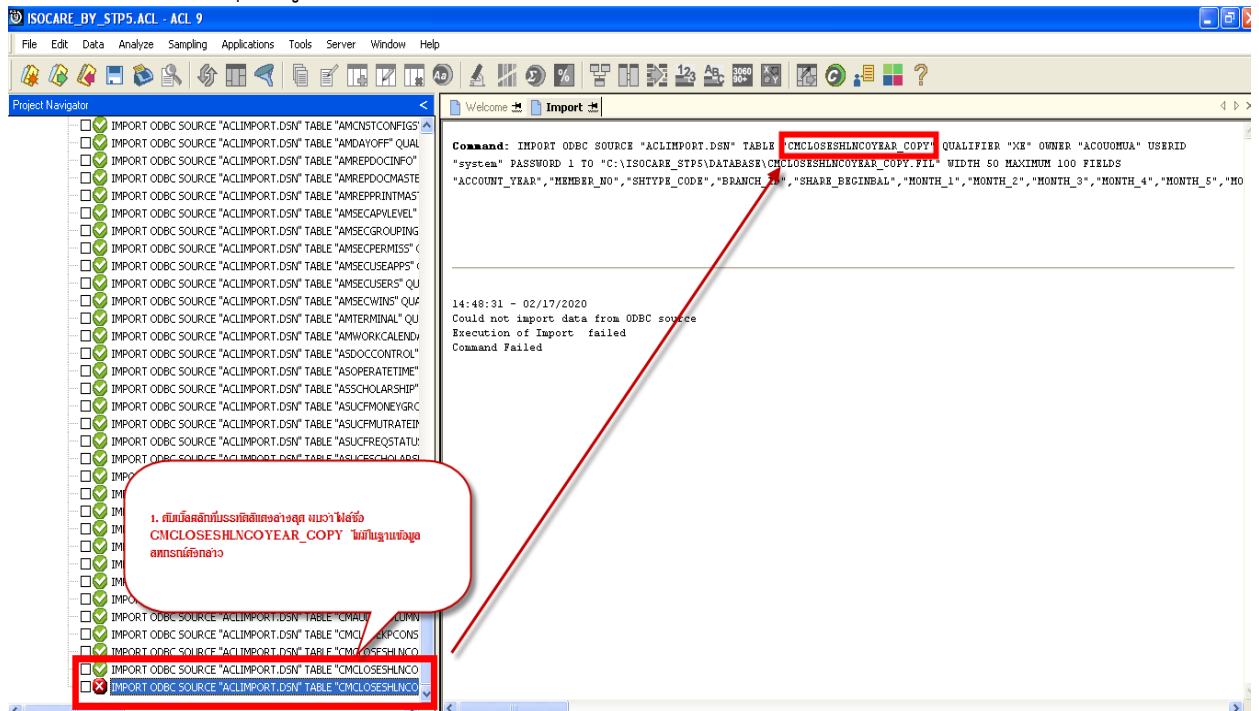


7. โปรแกรมจะเริ่มนำเข้าสู่ฐานข้อมูลสู่โครงการตรวจสอบ รองนกว่าคำสั่งทั้งหมดจะดำเนินการเสร็จ หากพบหน้าจอแสดงข้อผิดพลาดดังรูป



ให้ดำเนินการตรวจสอบความผิดพลาดโดยการตรวจสอบที่เมนู Log แล้วเลื่อนลงมาเพื่อตรวจสอบความผิดพลาดที่

เกิดขึ้นที่บรรทัดล่างสุดดังรูป ให้ดับเบิลคลิกเพื่อตรวจสอบ



1. ดับเบิลคลิกที่บรรทัดล่างสุด หมายถึง CMCLOSESHLNCOYEAR\_COPY ไม่มีฐานข้อมูลตามที่กล่าว

ให้ดำเนินการคัดลอกชื่อไฟล์ดังกล่าวเพื่อค้นหาบรรทัดที่นำเข้าสู่ชื่อไฟล์ดังกล่าวในสคริปต์ ดำเนินการโดย ดับเบิลคลิกที่ไฟล์ Import แล้วกดปุ่มคีย์ลัดที่คีย์บอร์ด คือ Ctrk + F เพื่อวางชื่อไฟล์ที่ได้คัดลอกมาแล้วสำหรับค้นหาบรรทัดดังกล่าว ดังรูป

