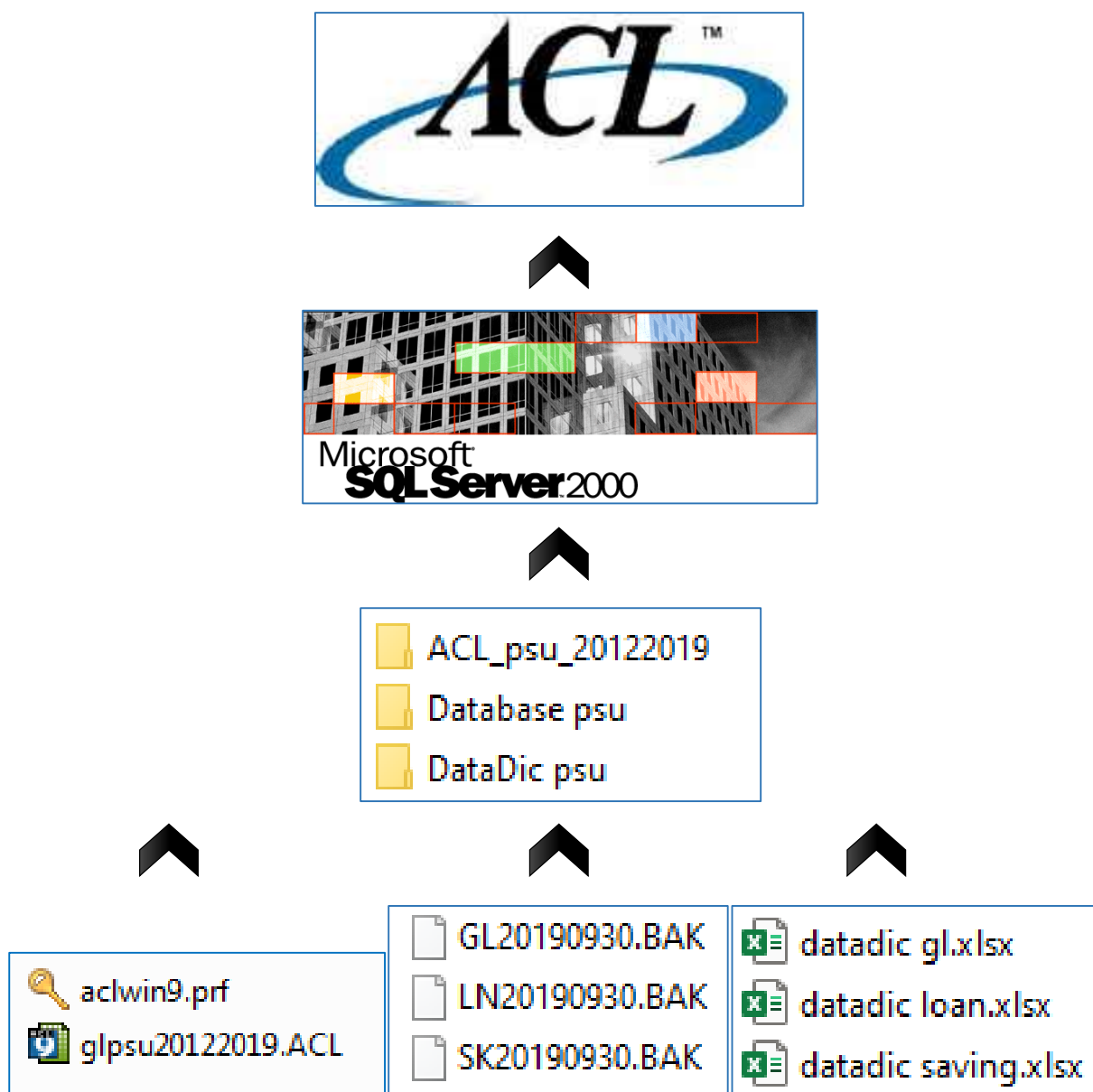


คู่มือการตรวจสอบสหกรณ์เชิงลึก (Cooperative Audit Through System : CATs)
สำหรับสหกรณ์ที่ใช้โปรแกรมสหกรณ์ออมทรัพย์มหาวิทยาลัยสงขลานครินทร์
(ฉบับปรับปรุง พ.ศ. 2652)

สารบัญ

รายการ	หน้า
1. สิ่งที่ต้องเตรียมในการตรวจสอบข้อมูล	3
2. การสร้างและเรียกคืนฐานข้อมูล	4
3. การตั้งค่าการเชื่อมต่อฐานข้อมูล	12
4. การใช้งานสคริปต์คำสั่ง	20
วิธีแก้ไข Error เพิ่มเติม	23
บทส่งท้าย	25

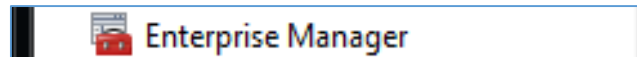
1. สิ่งที่ต้องเตรียมในการตรวจสอบข้อมูล



- 1.1 โปรแกรม ACL version 9
- 1.2 โปรแกรม Microsoft SQLServer 2000
- 1.3 สคริป ACL_psu_20122019
- 1.4 ฐานข้อมูลหลังปิดปีบัญชีประจำปีของสหกรณ์ออมทรัพย์ (ณ วันทำการเดียวกัน)
 - ฐานข้อมูลระบบบัญชีแยกประเภท (ขึ้นต้นด้วย GLปปปดควว.BAK)
 - ฐานข้อมูลระบบเงินให้กู้ (ขึ้นต้นด้วย LNปปปดควว.BAK)
 - ฐานข้อมูลระบบเงินรับฝาก (ขึ้นต้นด้วย SKปปปดควว.BAK)
- 1.5 Data Dictionary ของโปรแกรมสหกรณ์ออมทรัพย์มหาวิทยาลัยสงขลานครินทร์

2. การสร้างและเรียกคืนฐานข้อมูล

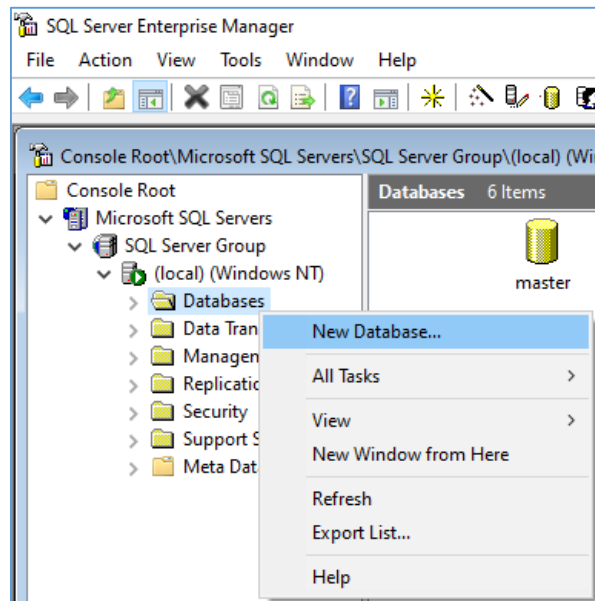
2.1 เปิด SQL Server Enterprise Manager



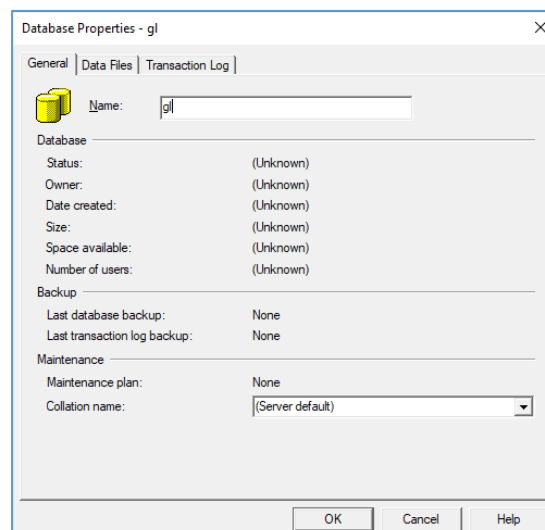
2.2 สร้างฐานข้อมูลในโปรแกรม Microsoft SQLserver โดยที่เมนูซ้ายมือ เลือก Console Root >>

Microsoft SQL Servers >> SQL Server Group >> (local) (Windows NT) >> Database

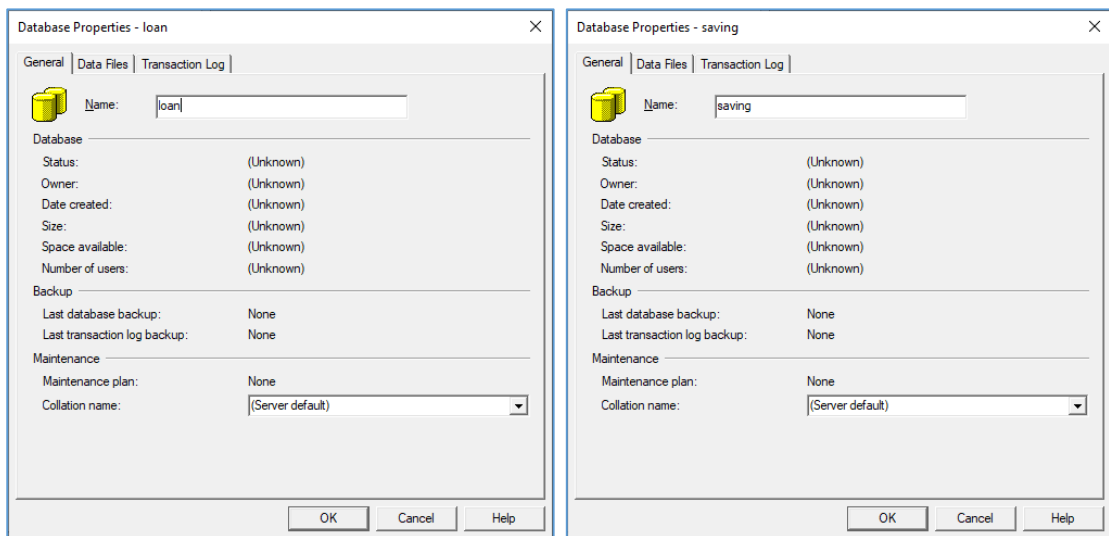
คลิกขวาที่ โฟลเดอร์ Database เลือก New Database...



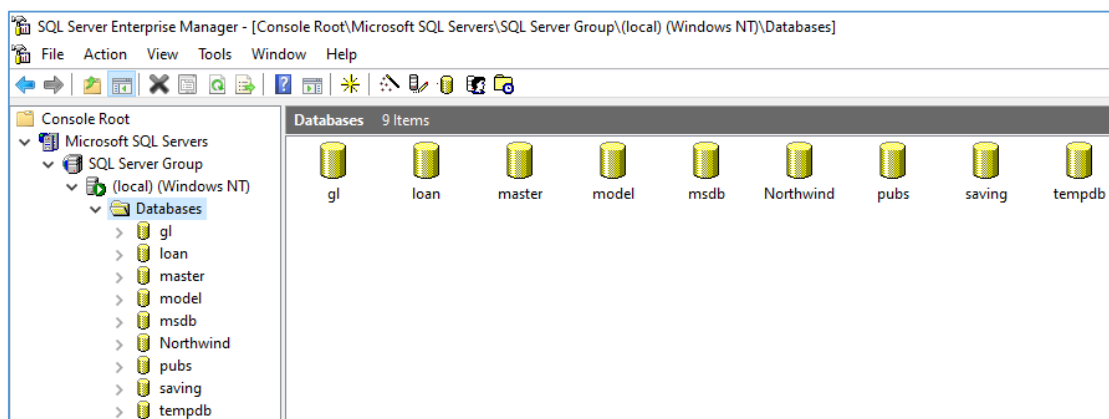
2.3 กรอกชื่อฐานข้อมูลชื่อ gl จากนั้นคลิกปุ่ม OK



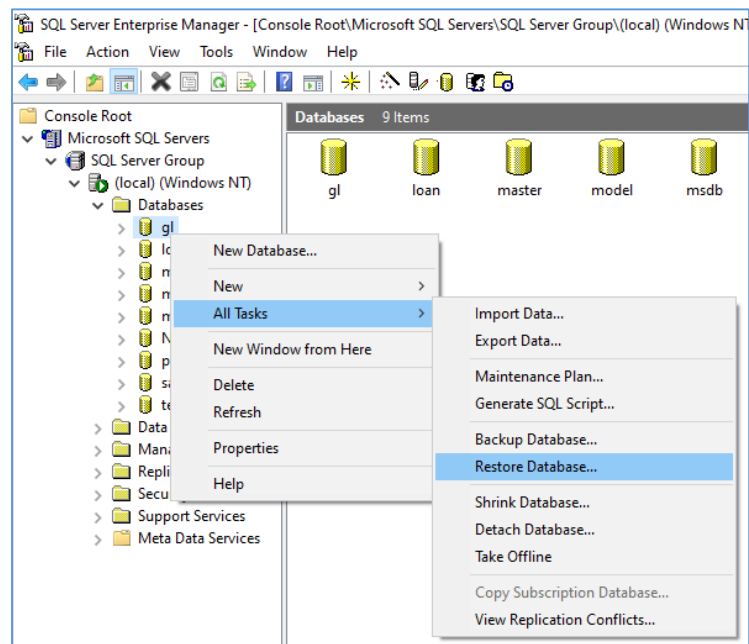
2.4 ทำซ้ำข้อ 2.2-2.3 เพื่อสร้างฐานข้อมูล loan และ saving



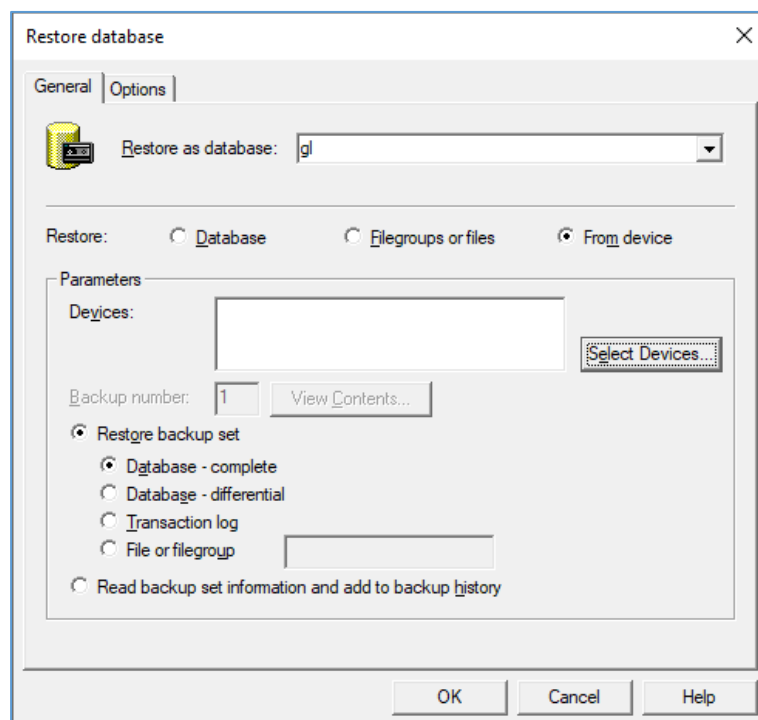
จะได้ฐานข้อมูลเพิ่มมา 3 ฐานข้อมูลดังภาพ



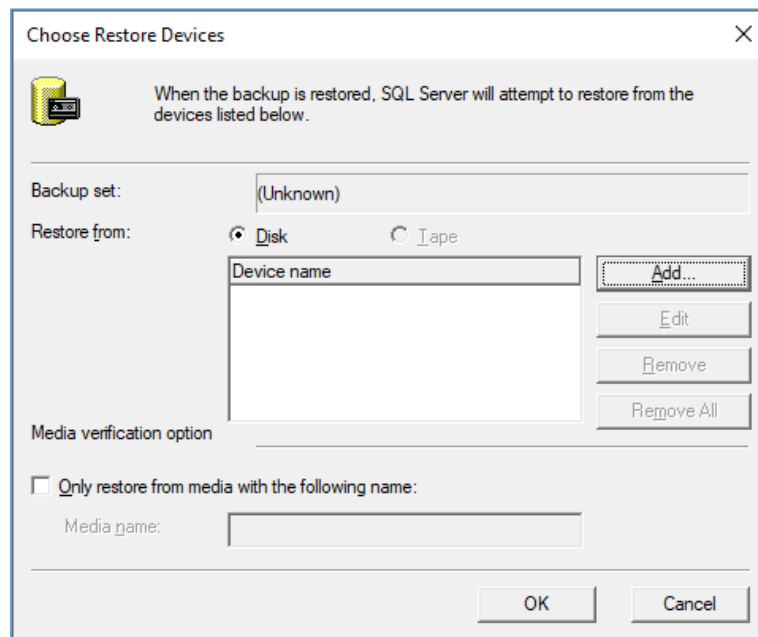
2.5 เรียกคืนฐานข้อมูล gl โดยคลิกขวาฐานข้อมูล gl เลือก All Tasks >> Restore Database...



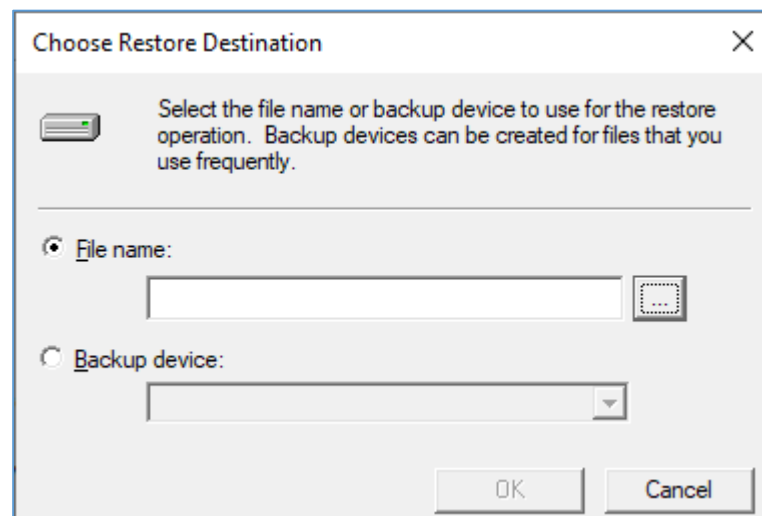
2.6 ที่หัวข้อ Restore เลือกคลิก From device จากนั้นจะปรากฏกรอบสี่เหลี่ยมช่องว่างคลิกปุ่ม Select Devices...



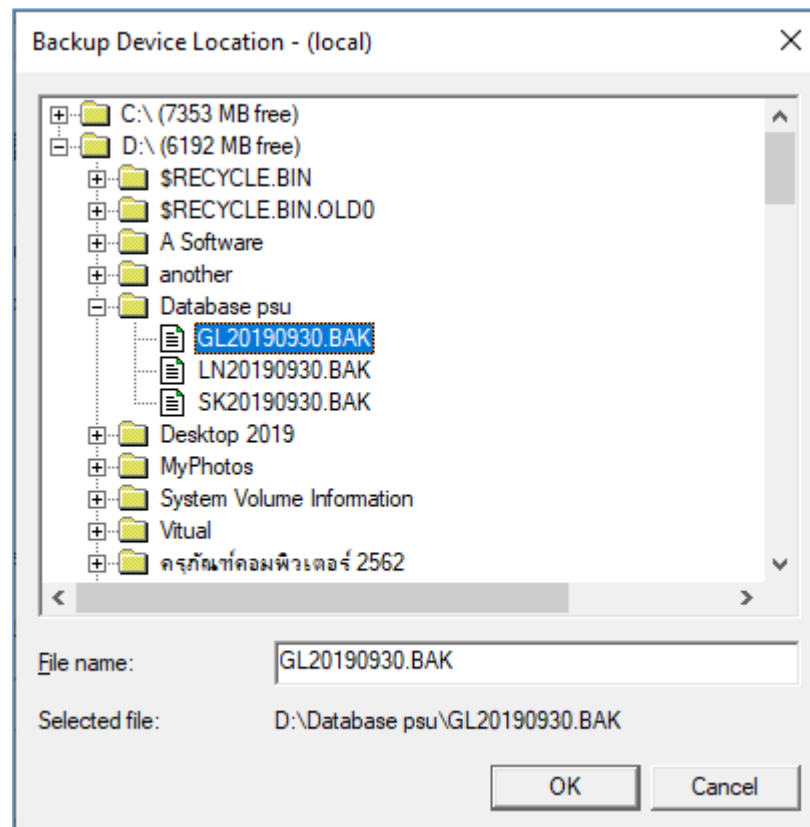
2.7 คลิกปุ่ม Add...



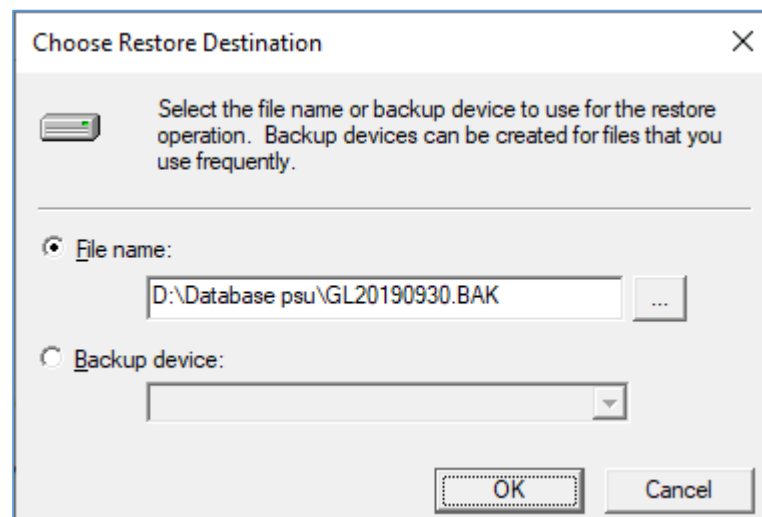
2.8 คลิกปุ่ม “...” จะปรากฏหน้าต่างเพื่อเลือกฐานข้อมูลที่ต้องการเรียกคืน



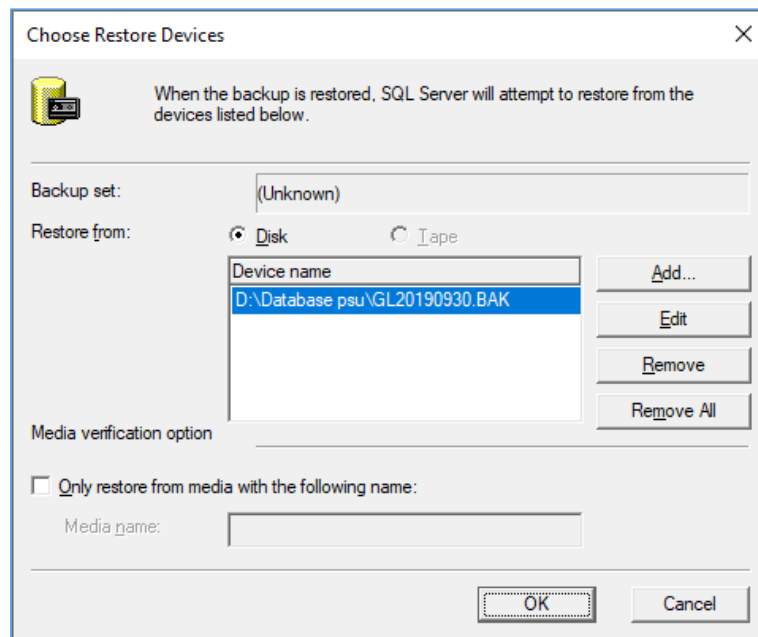
2.9 เลือกฐานข้อมูล gl และคลิกปุ่ม OK



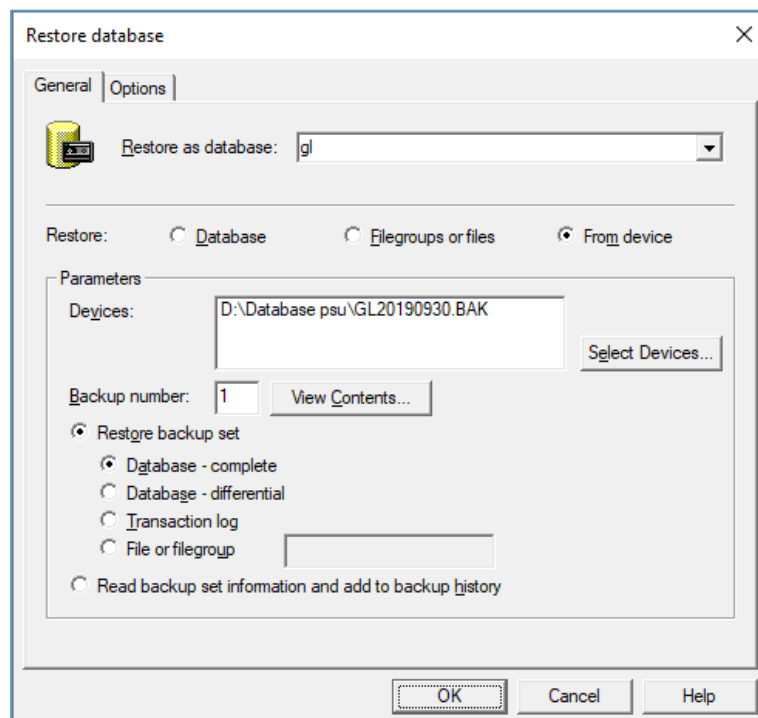
2.10 หน้าต่างแสดงข้อมูลเส้นทางที่ต้องการเรียกคืนฐานข้อมูล คลิกปุ่ม OK



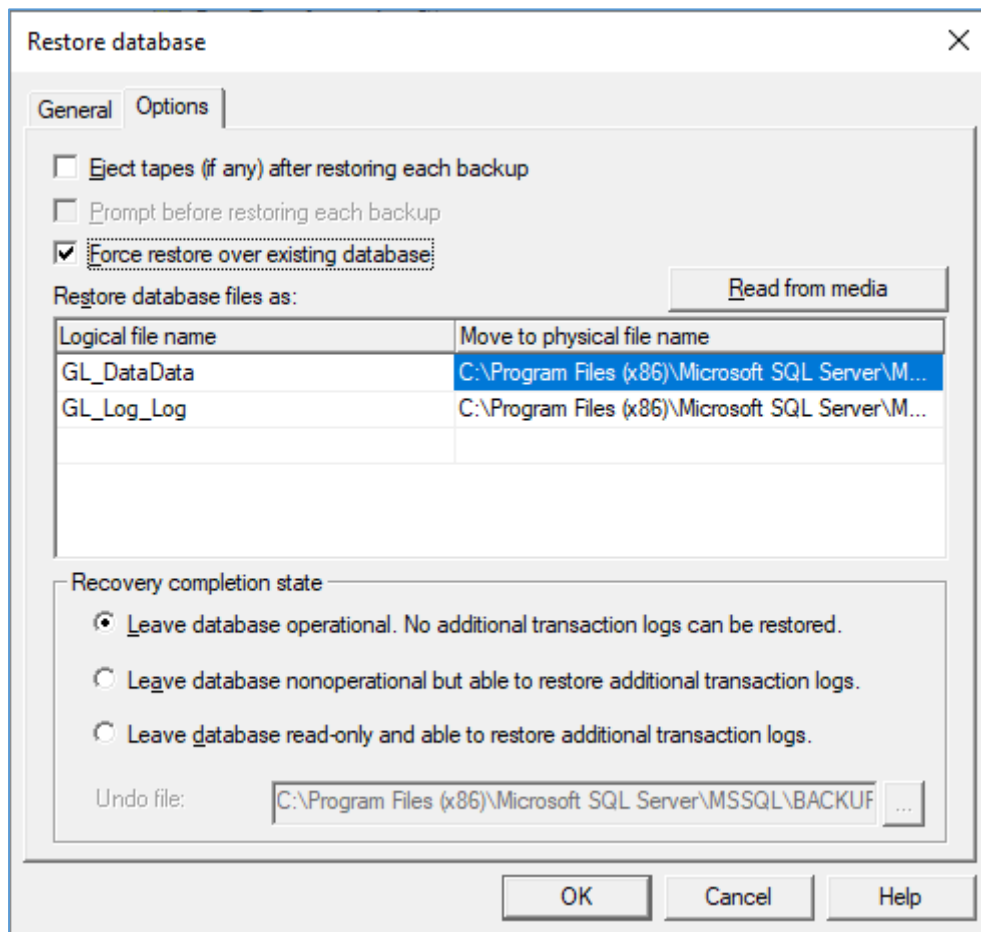
2.11 หน้าต่างแสดงข้อมูลเส้นทางการเรียกคืนฐานข้อมูลทีเลือกไว้ คลิกปุ่ม OK



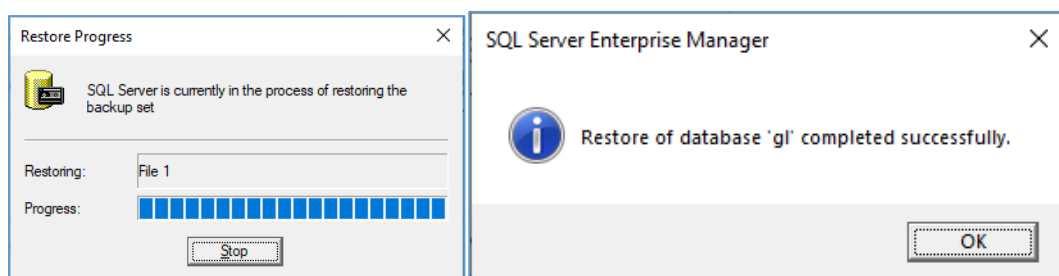
จะได้หน้าต่าง Restore database ที่กำหนด parameters แล้ว



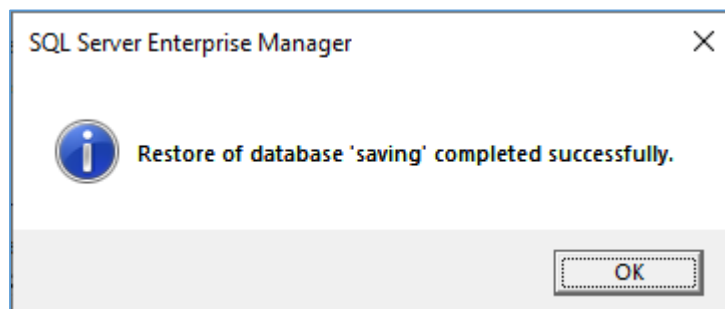
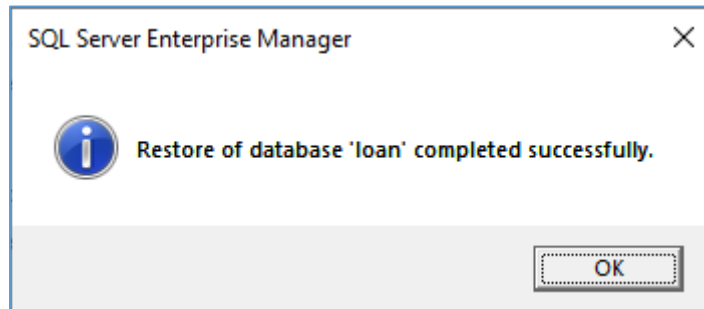
2.12 ที่เห็น | Option เลือก Force Restore over existing database และคลิกปุ่ม OK



หลังจากที่คลิกปุ่ม OK แล้วระบบจะเรียกคืนฐานข้อมูลที่เลือกไว้ พร้อมแสดงข้อความแจ้ง



2.13 ทำซ้ำ ข้อ 2.5 – 2.12 เพื่อเรียกคืนฐานข้อมูล loan และ saving



2.14 ออกจากโปรแกรม SQL Server Enterprise Manager

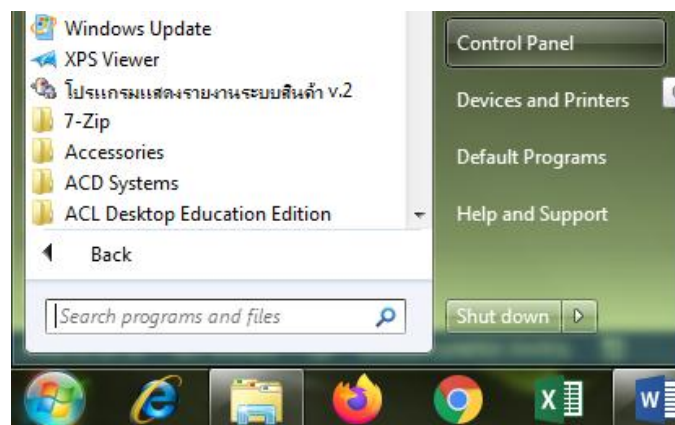
3. การตั้งค่าการเชื่อมต่อฐานข้อมูล

3.1 เปิด Control panel

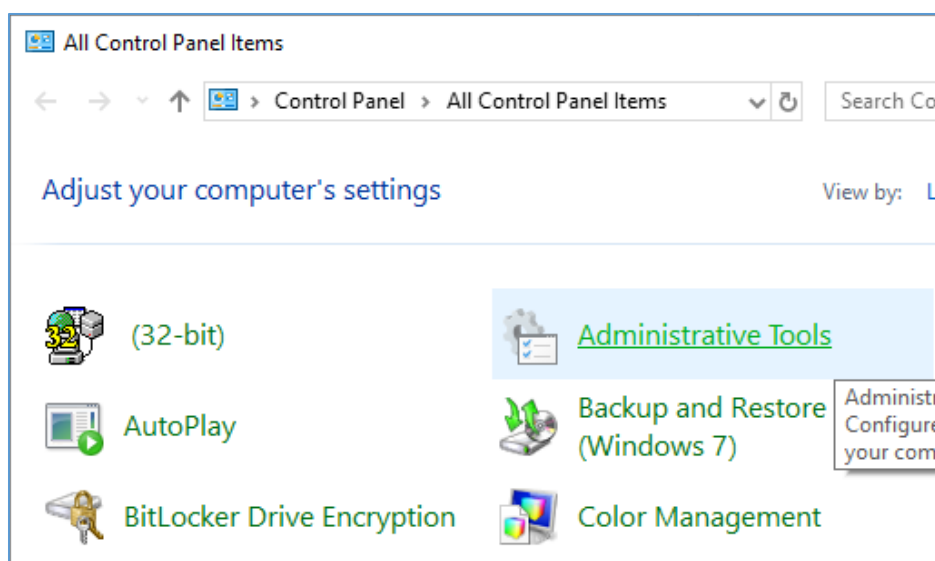
- กรณี windows 10 ไปที่ Start menu >> Windows System >> Control panel



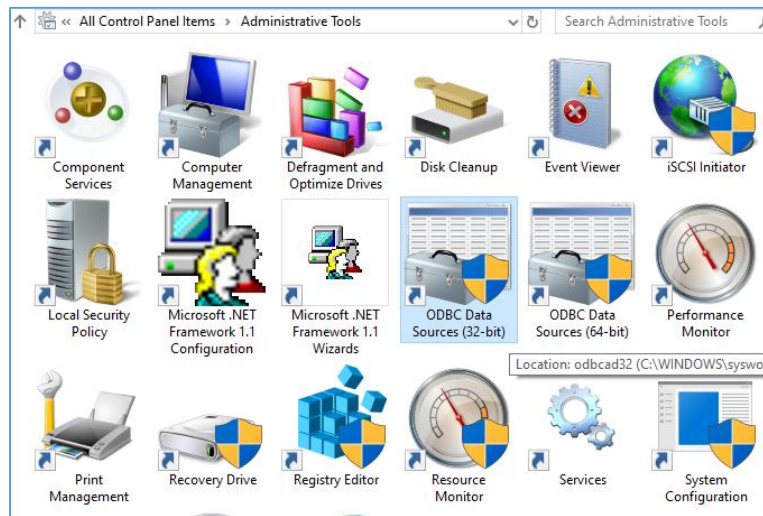
- กรณี windows 7 ไปที่ Start menu >> Control panel



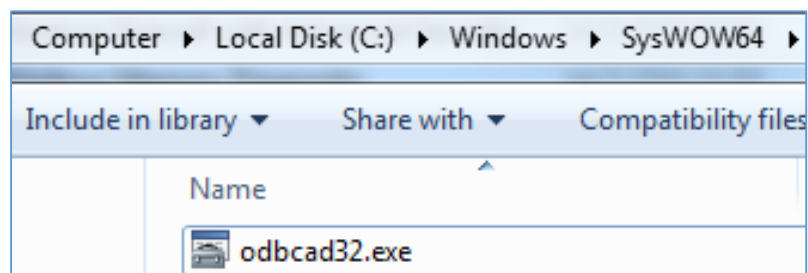
3.2 เลือกเมนู Administrative Tools



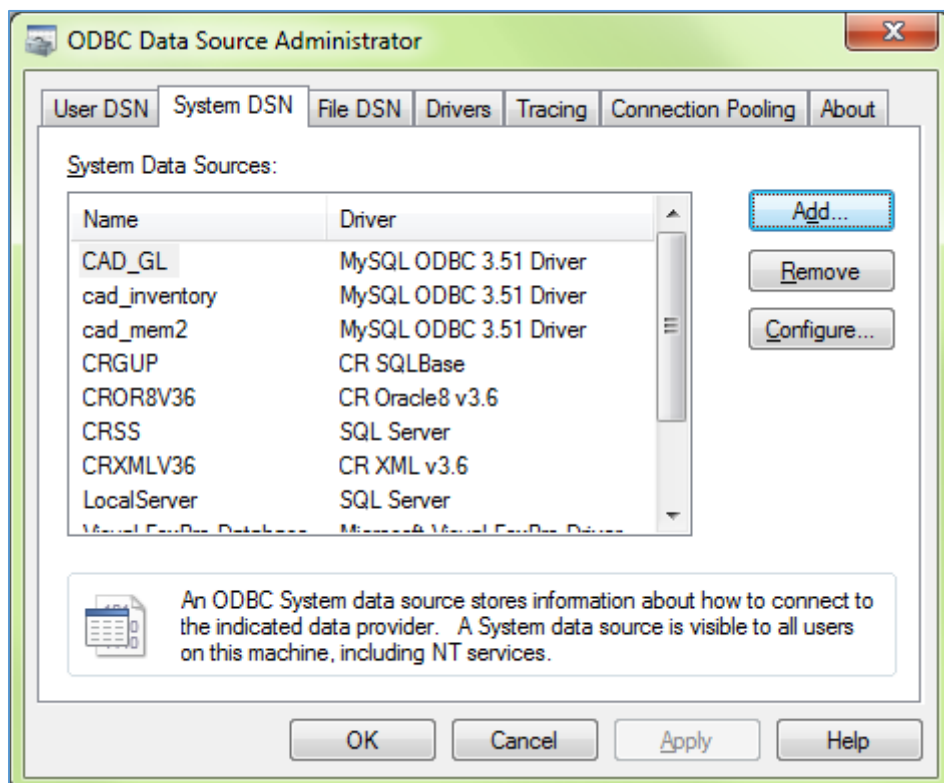
3.3 ดับเบิลคลิกเลือก ODBC Data Sources (32-bit) กรณี windows 10



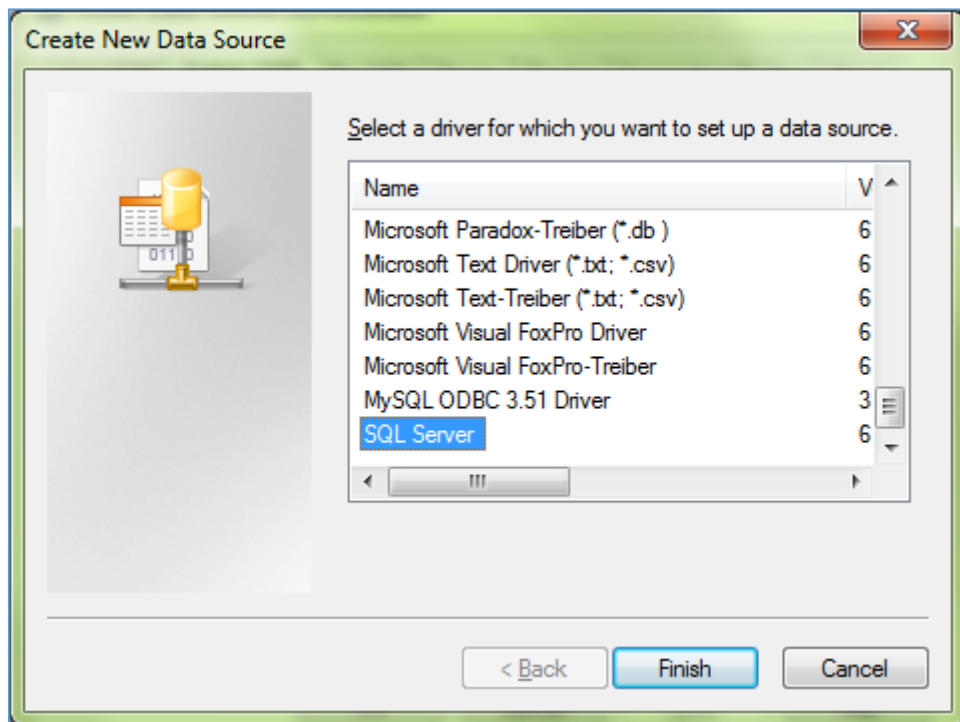
กรณี windows 7 ให้เข้าไปที่ <C:\Windows\SysWOW64\odbcad32.exe>



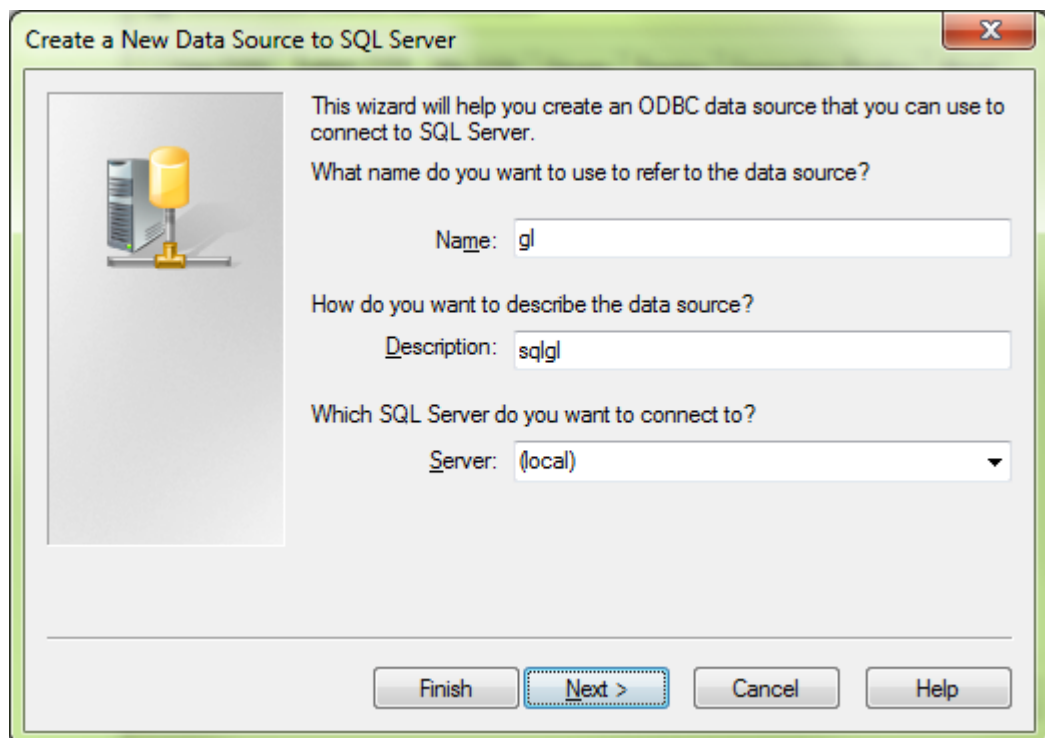
3.4 เชื่อมต่อฐานข้อมูล gl โดยไปที่ แท็บ System DSN คลิกปุ่ม Add...



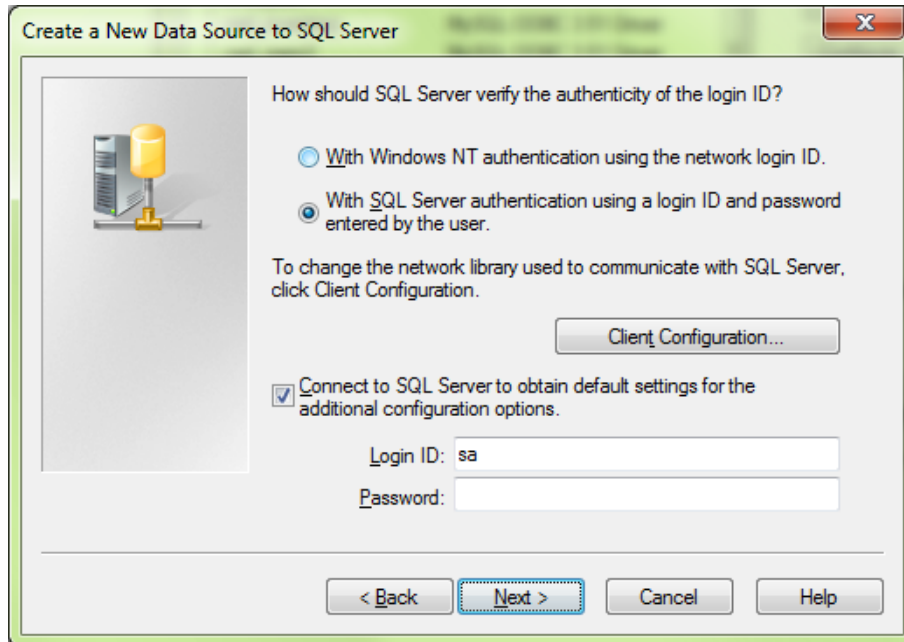
3.5 เลือก SQL Server และคลิกปุ่ม Finish



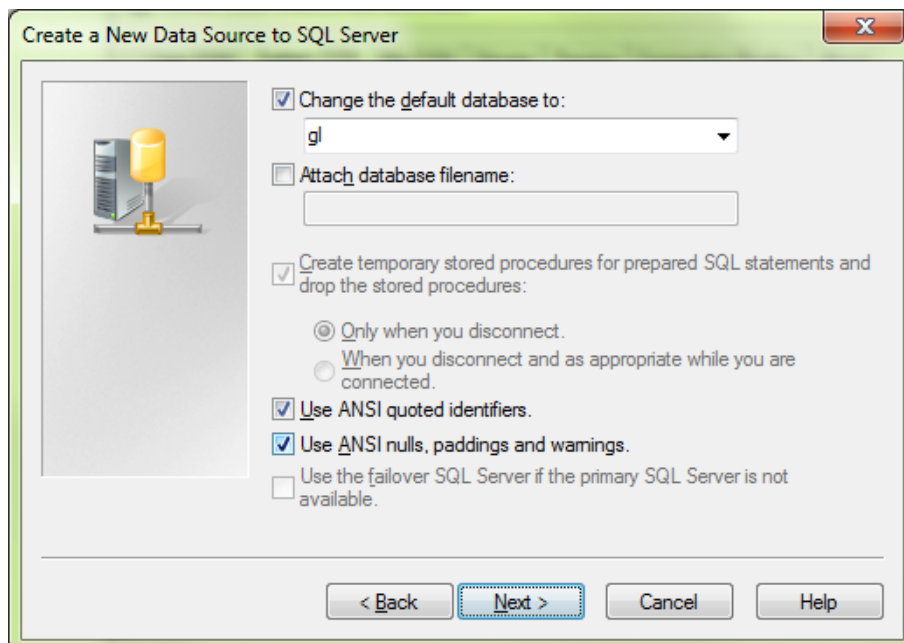
3.6 ที่ช่อง Name กรอกชื่อฐานข้อมูลว่า gl ที่ช่อง Description จะกรอกหรือไม่ก็ได้ ที่ช่อง Server กรอกข้อมูลเป็น (local) คลิกปุ่ม next



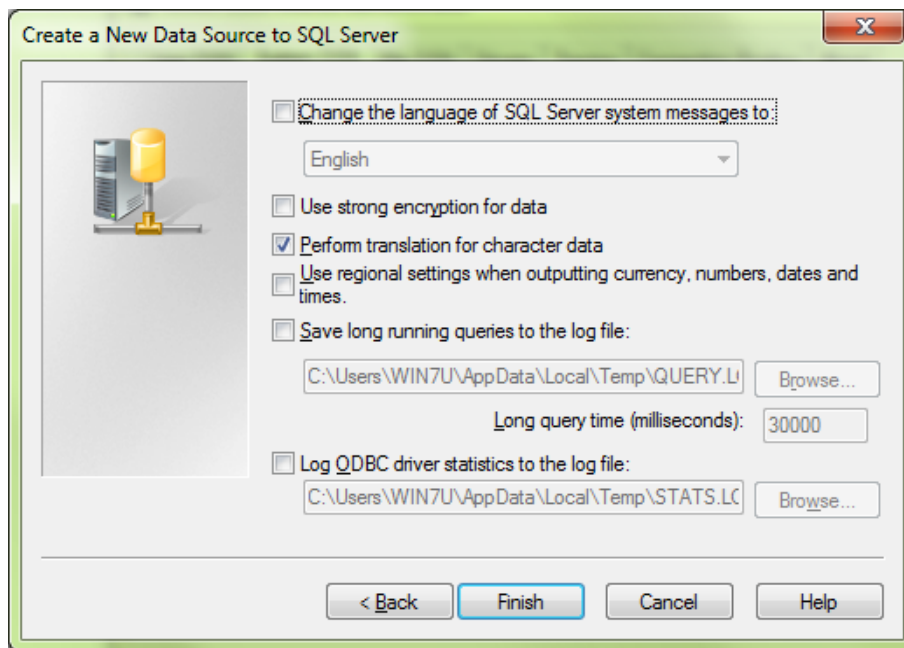
- 3.7 หน้าต่างสร้างการเชื่อมต่อ เลือกเมนู With SQL Server authentication using a login ID and password entered by the user. และคลิกที่กล่องสี่เหลี่ยมเพื่อกรอกข้อมูล Login ID : sa ส่วน Password ไม่ต้องกรอกข้อมูลใดๆ คลิกปุ่ม next



- 3.8 หน้าต่างถัดมาคลิกที่กล่องสี่เหลี่ยม Change the default database to: เลือกเป็นฐานข้อมูล gl (หากไม่ปรากฏชื่อฐานข้อมูลที่ต้องการเลือกในช่องนี้หมายถึงผู้ใช้ยังไม่ได้สร้างฐานข้อมูลไว้ก่อนหน้าใน โปรแกรม SQL server) และคลิกที่กล่องสี่เหลี่ยม Use ANSI quoted identifiers. และ Use ANSI nulls. Paddings and warnings. คลิกที่ปุ่ม next

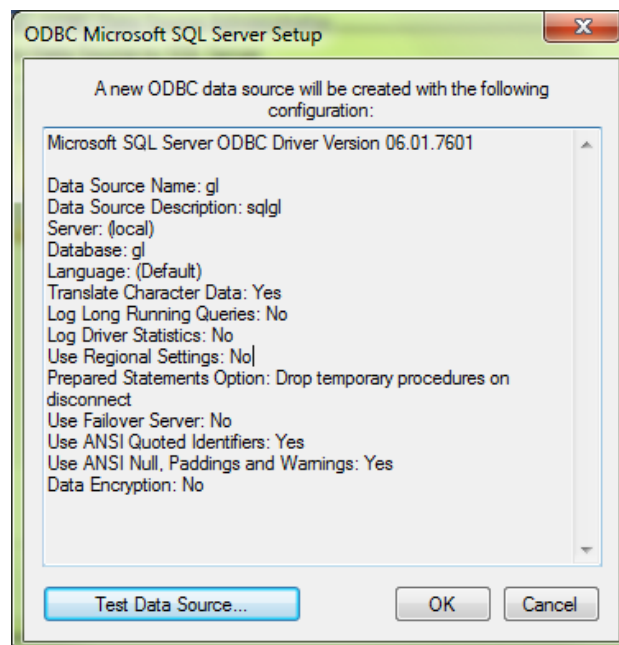


3.9 จากนั้น คลิกที่กล่องสี่เหลี่ยม Perform translation for character data คลิกปุ่ม Finish

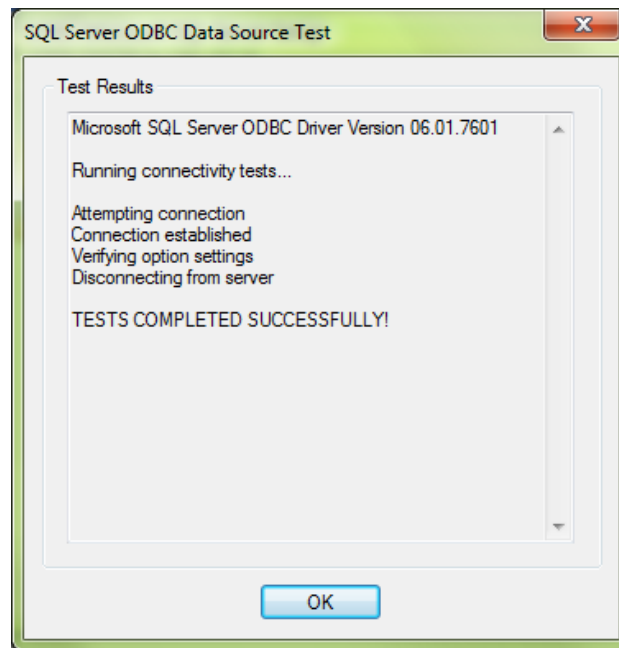


3.10 จะปรากฏหน้าต่าง ODBC Microsoft SQL Server Setup คลิกปุ่ม Test Data Source ...

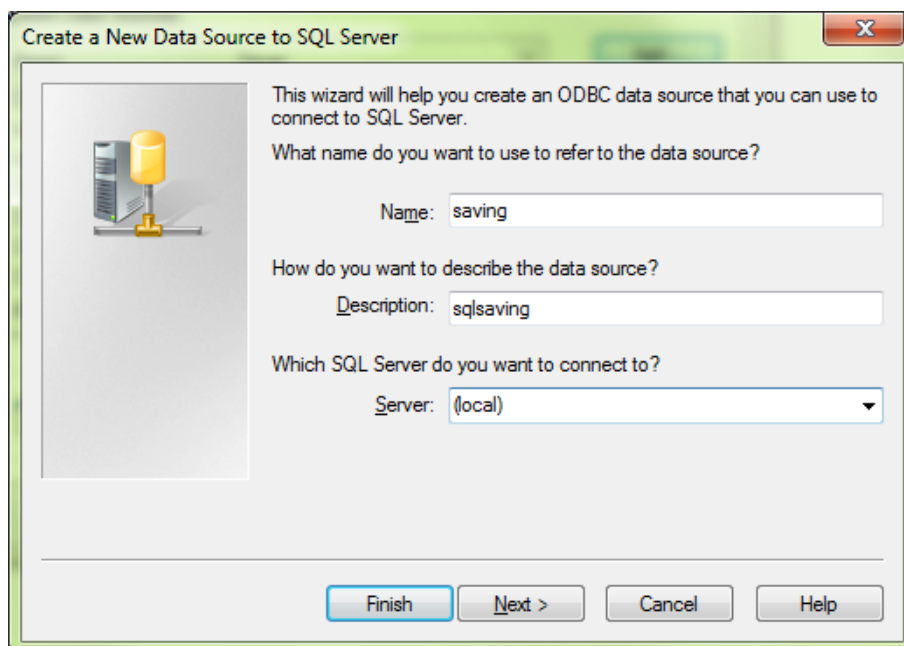
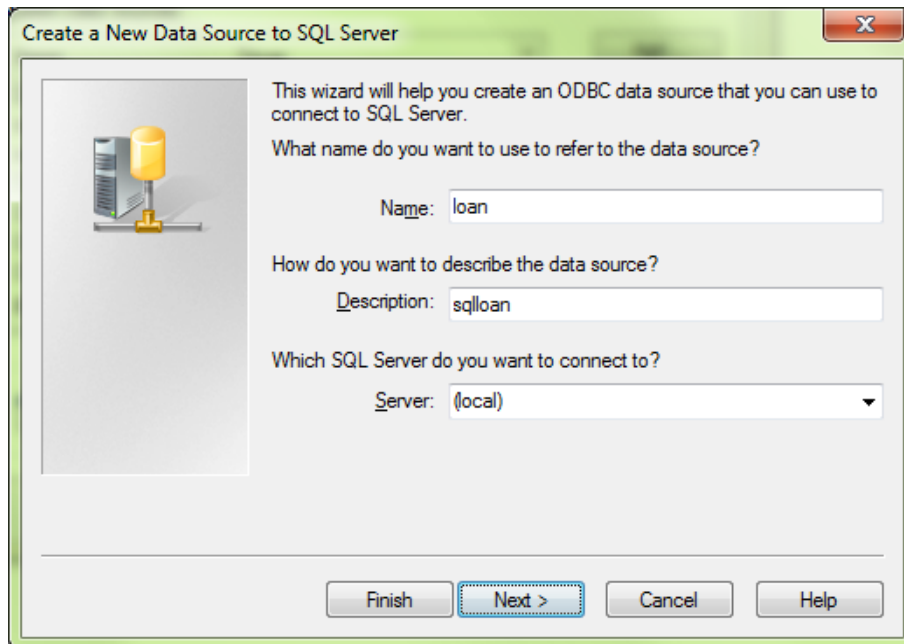
เพื่อตรวจสอบการเชื่อมต่อฐานข้อมูล



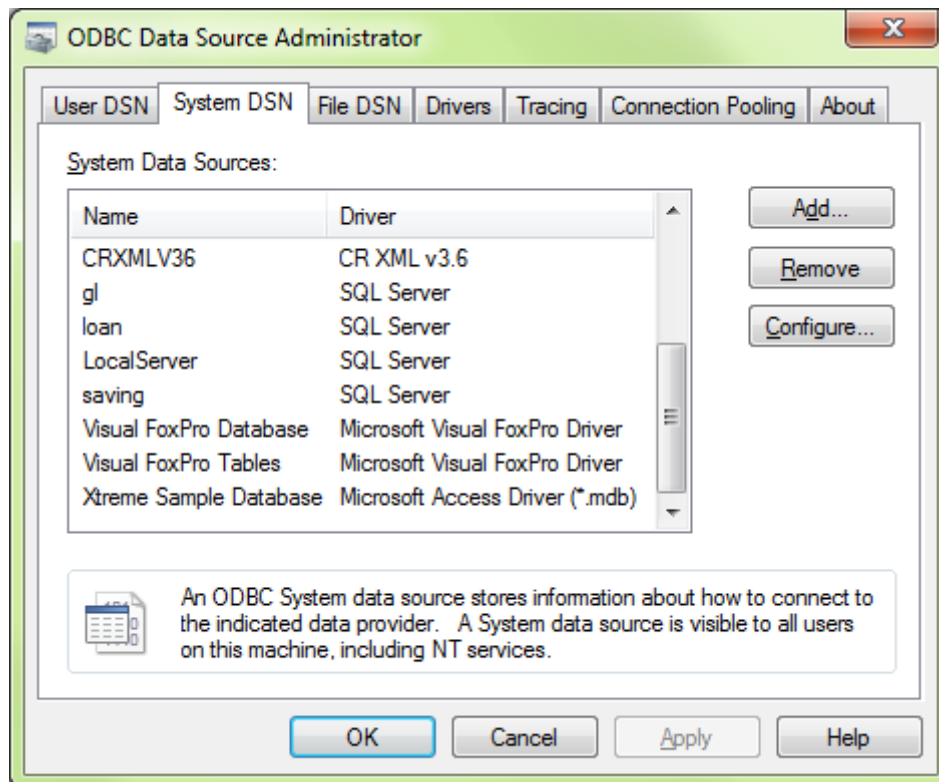
3.11 หากสำเร็จจะปรากฏข้อความ TESTS COMPLETED SUCCESSFULLY! และคลิก OK เป็นอันเสร็จสิ้นการตั้งค่าการเชื่อมต่อฐานข้อมูลของ gl และคลิก OK อีกครั้ง



3.12 ทำซ้ำขั้นตอนที่ 3.4 – 3.11 เพื่อตั้งค่าการเชื่อมต่อฐานข้อมูลของ loan และ saving ตามลำดับ

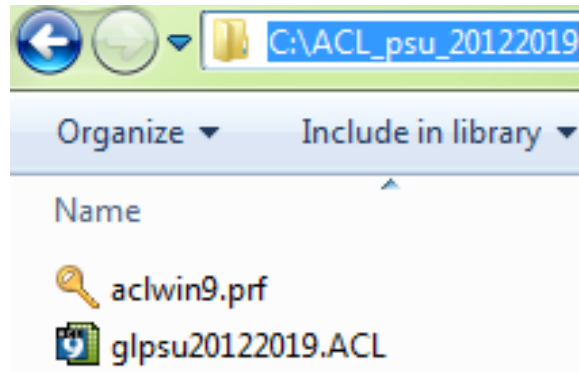


3.13 หลังจากสร้างการเชื่อมต่อทั้ง 3 ระบบแล้ว จะปรากฏการเชื่อมต่อดังภาพ คลิกปุ่ม OK เพื่อออกจากหน้าต่างได้เลย

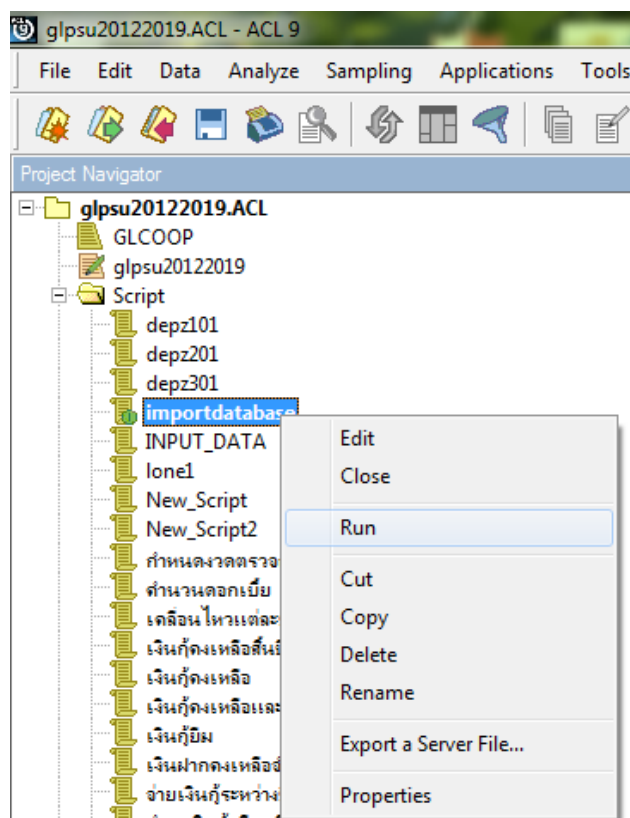


4. การใช้งานสคริปต์คำสั่ง

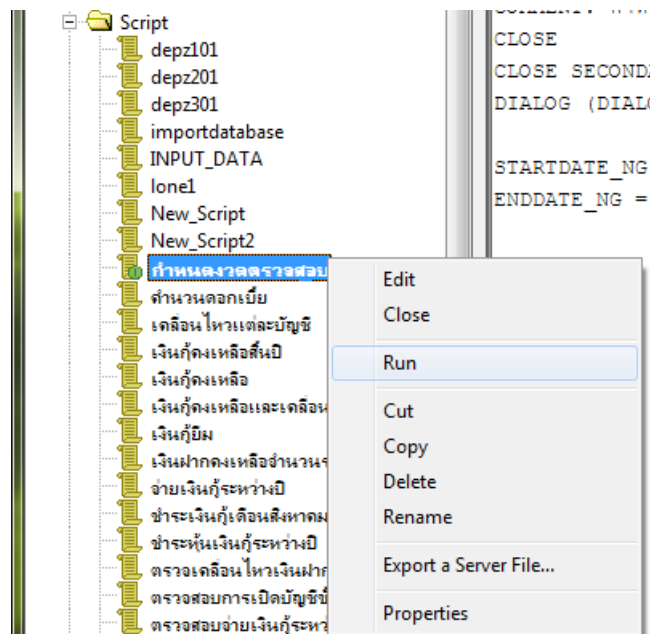
- 4.1 ให้คัดลอกโฟลเดอร์สคริปต์ ACL_psu_20122019 ไว้ที่ไดร์ C:\ หลังจากนั้นดับเบิลคลิกที่ไฟล์ glpsu20122019.ACL



- 4.2 ที่โปรแกรม ACL เมนูด้านซ้ายมือ ดับเบิลคลิกที่ Script และคลิกขวาที่สคริปต์ importdatabase เลือก Run เพื่อนำเข้าข้อมูล



4.3 คลิกขวาที่สคริปต์ กำหนดวงตรวจสอบ เลือก Run เพื่อตั้งค่าวันที่ที่ต้องการตรวจสอบ



กำหนดช่วงการตรวจสอบ โดยกรอกข้อมูลปี ค.ศ. ในรูปแบบ คควคปคปคป

4.4 เลือกสคริปต์ที่ต้องการตรวจสอบได้จากโฟลเดอร์ Script ด้านซ้ายมือของโปรแกรม

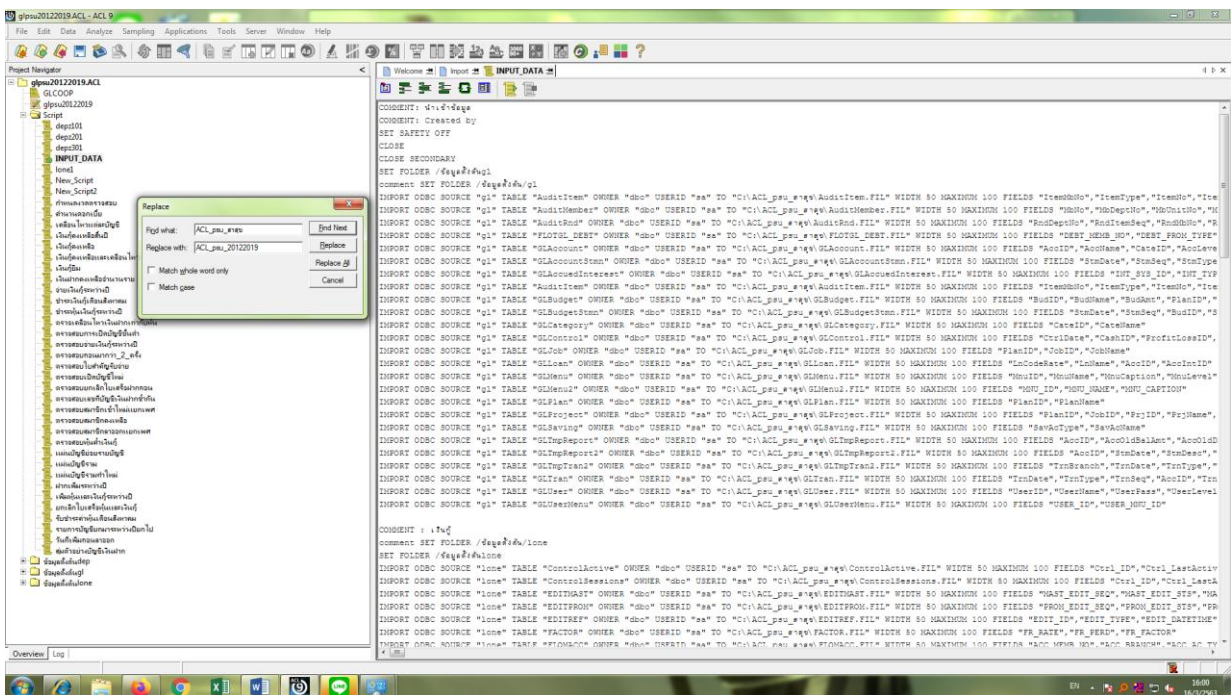
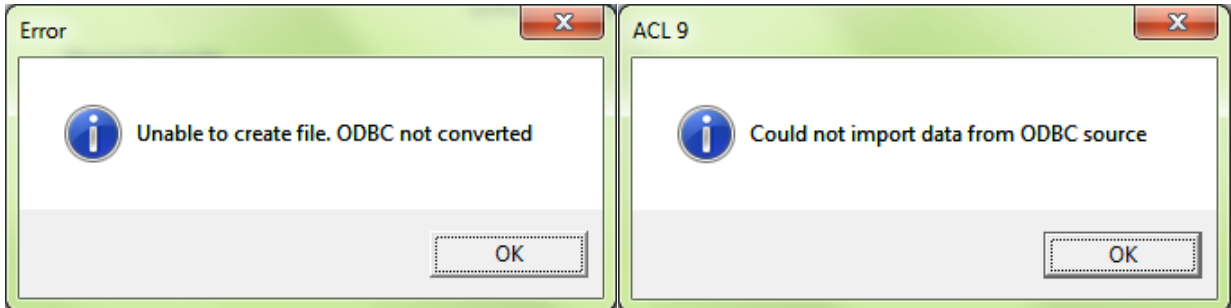
รายการสคริปต์ตรวจสอบต่างๆ มีดังนี้

- Importdatabase
- กำหนดวงตรวจสอบ
- คำนวนดอกเบี้ย
- เคลื่อนไหวแต่ละบัญชี
- เงินกู้คงเหลือสิ้นปี
- เงินกู้คงเหลือ

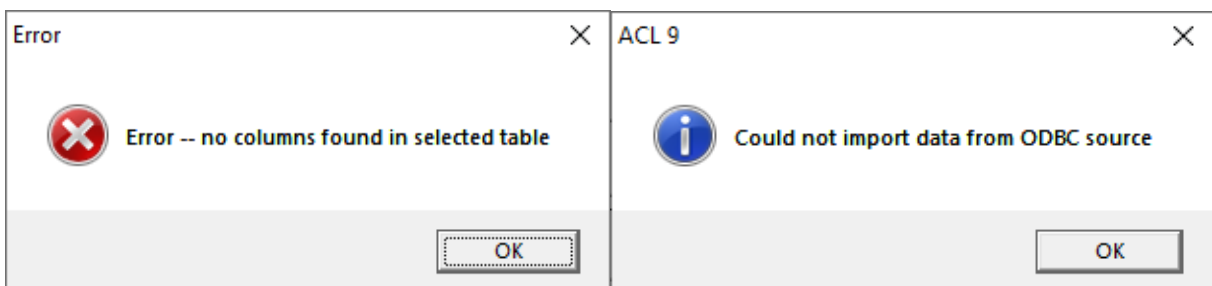
- เงินกู้คงเหลือและเคลื่อนไหว
- เงินกู้ยืม
- เงินฝากคงเหลือจำนวนราย
- จ่ายเงินกู้ระหว่างปี
- ชำระเงินกู้เดือนสิงหาคม
- ชำระหุ้นเงินกู้ระหว่างปี
- ตรวจสอบเคลื่อนไหวเงินฝากเท่ากับหุ้น
- ตรวจสอบการเปิดบัญชีขั้นต่ำ
- ตรวจสอบจ่ายเงินกู้ระหว่างปี
- ตรวจสอบถอนมากกว่า_2_ครั้ง
- ตรวจสอบใบสำคัญรับจ่าย
- ตรวจสอบเปิดบัญชีใหม่
- ตรวจสอบยกเลิกใบเสร็จฝากถอน
- ตรวจสอบเลขที่บัญชีเงินฝากซ้ำกัน
- ตรวจสอบสมาชิกเข้าใหม่แยกเพศ
- ตรวจสอบสมาชิกคงเหลือ
- ตรวจสอบสมาชิกลาออกแยกเพศ
- ตรวจสอบหุ้นค่าเงินกู้
- แผ่นบัญชีย่อยรายบัญชี
- แผ่นบัญชีรวม
- แผ่นบัญชีรวมทำใหม่
- ฝากเพิ่มระหว่างปี
- เพิ่มหุ้นและเงินกู้ระหว่างปี
- ยกเลิกใบเสร็จหุ้นและเงินกู้
- รับชำระค่าหุ้นเดือนสิงหาคม
- รายการบัญชียกมาระหว่างปียกไป
- วันที่เพิ่มถอนลาออก
- สุ่มตัวอย่างบัญชีเงินฝาก

วิธีแก้ไข Error เพิ่มเติม

กรณี Error Unable to create file. ODBC not Converted คือข้อมูลที่นำเข้าไม่ตรงตามพาร์ทที่ไฟล์นำเข้า
แก้ไขพาร์ทให้ถูกต้อง

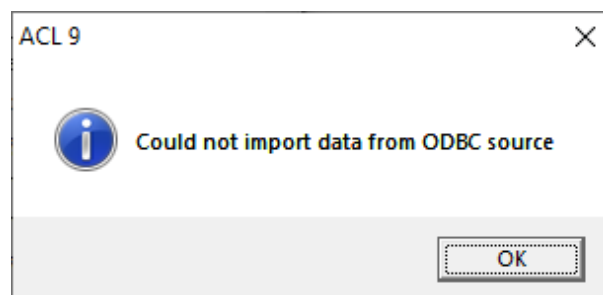
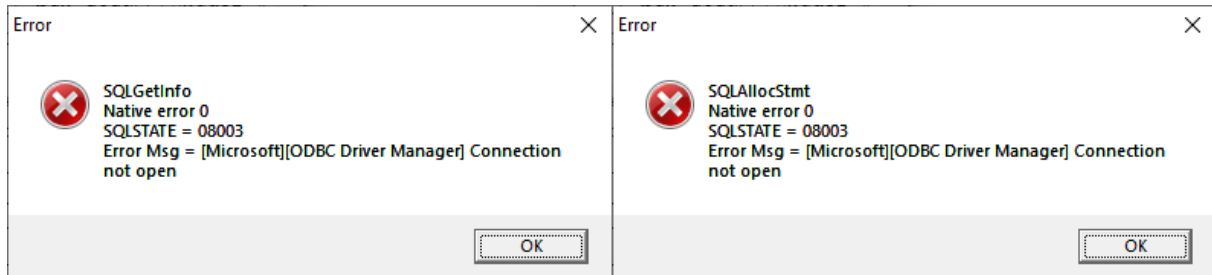


1. กรณี Error no columns found in selected table Error no columns found in selected table --- Could not import from ODBC Source เกิดหลังจากคลิกขวาที่สกริปต์สี่เหลี่ยมชื่อ INPUT_DATA เลือก Run



2. แก้ไขโดยการสร้างการเชื่อมต่อ ODBC ตามขั้นตอนในข้อ 3 การตั้งค่าการเชื่อมต่อฐานข้อมูล

Error SQLSTATE = 08003



บทส่งท้าย

- คู่มือระบบตรวจสอบสหกรณ์เชิงลึก (Cooperative Audit Throught System : CATs) สำหรับสหกรณ์ออมทรัพย์มหาวิทยาลัยสงขลานครินทร์

ทีมงานผู้พัฒนา

- zean_cityhunter
- MADFADEL
- ภาพิมล ชัยจันทร์ 13/09/2012
- นายจตุรงค์ หุตินันท์ 2014
- กลุ่มเทคโนโลยีสารสนเทศ สำนักงานตรวจบัญชีสหกรณ์ที่ 5 17032020
 - นางสาวศรุดา จำปาแพง ควบคุมงาน
 - นางสาวพิมพ์รัตน์ ว่างมา ตรวจสอบเอกสาร
 - นายสุชาติ ช่างหล่อ ทดสอบระบบ
 - นายพงษ์ธร ยอดยิ่ง จัดทำเอกสาร
 - นายธนกฤต ธนโชติชนิต ทดสอบระบบ
 - นายเอกธวัช จันทร์เสนา ทดสอบระบบ